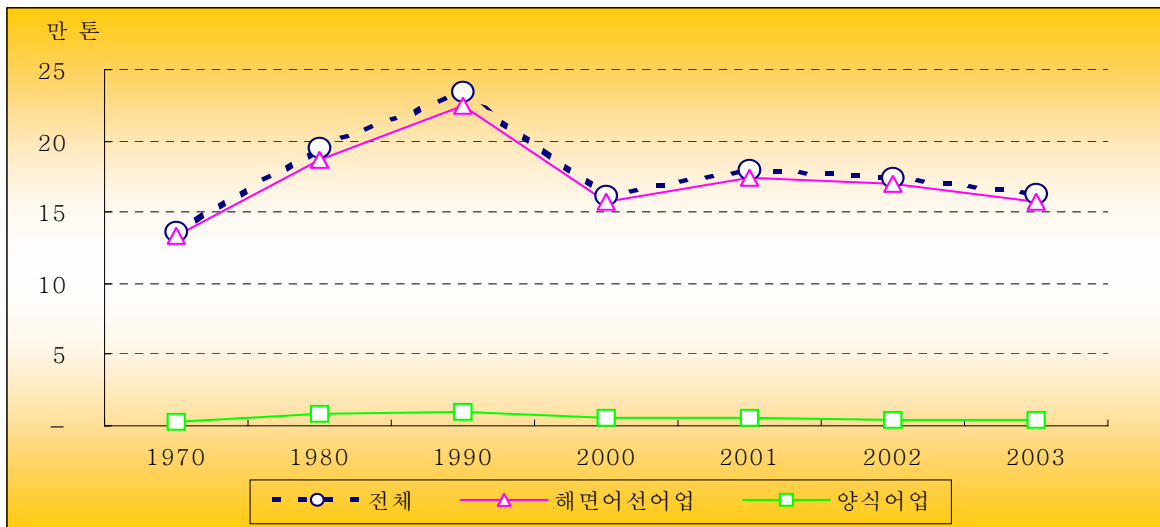


홍콩의 수산업 동향

■ 수산물 생산 감소세로 나타나

- 홍콩의 수산물 생산량은 2003년에 약 16만 2,300톤으로 1990년보다 30.8% 감소하는 등 1990년에 최고치를 이룬 후 지속적인 감소세를 보임
 - 이 중 해면어선어업 생산량은 15만 7,400톤으로 전체 수산물 생산량의 97%를 차지하였음

【 홍콩의 수산물 생산량 추이 】



자료 : 중국수산시장 월보 제23호

- 어선은 대형화 및 동력화 추진으로 2000년의 5,170척에서 2003년에 4,630척으로 감소하였고
 - 어민 수는 2003년에 약 1만 3,000명으로 2000년 대비 13.3% 감소하였음

■ 해면어선어업 생산량, 2000년 이후 정체

- 해면어선어업은 1995년 16만 6,200톤에서 2003년 15만 7,400톤으로 5.3% 감소하였는데, 2000년 이후 정체를 보이고 있음
 - 품목별로는 어류가 주요 생산품으로 전체 어획량의 86.8%를 차지하였으며, 주요 품목으로 나비돔, 매퉁이, 옥돔, 옥치, 민어, 가라지 등이 있음

- 이 중 매통이와 옥돔의 어획량이 증가세로 나타났는데, 2003년 어획량은 1995년에 비해 각각 412.8%, 66.5% 늘었음

【 홍콩의 어종별 해면어선어업 생산량 】

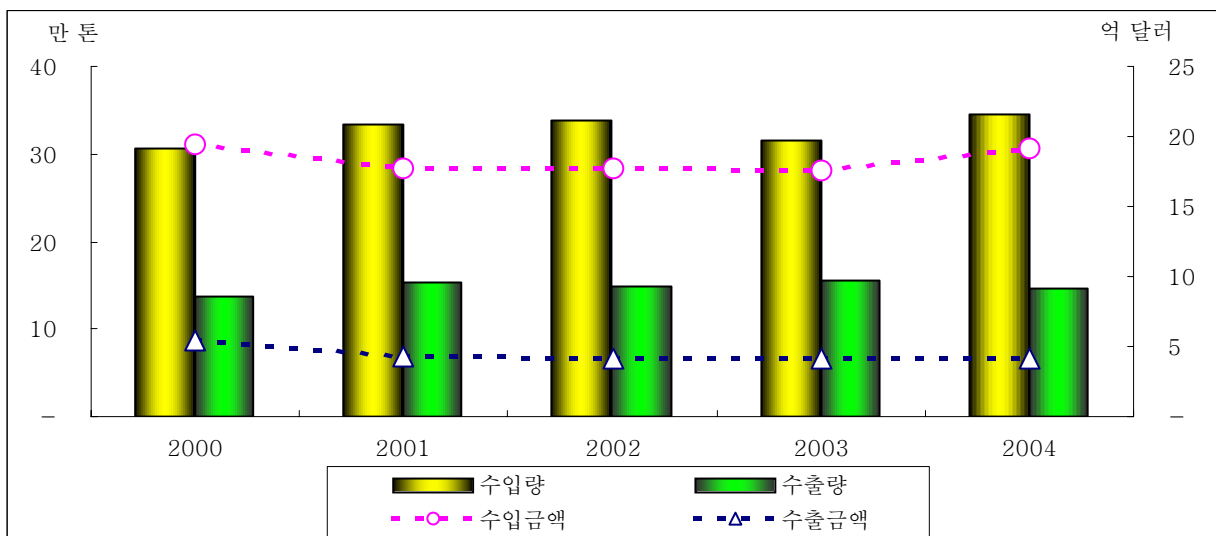
구 분	1995	2000	2003
합계	166,233	157,012	157,444
나비돔	23,772	17,000	17,000
매통이	1,326	5,800	6,800
옥돔	2,583	4,300	4,300
옥치	6,781	3,600	3,600
민어	5,547	3,500	3,500
가라지	5,254	2,600	2,600
갯장어	3,129	2,100	2,100
병어	2,428	1,900	1,900
기타 어류	98,215	94,272	94,800
오징어	10,043	7,300	7,300
기타	7,155	14,640	13,544

자료 : 중국수산시장 월보 제23호

■ 수산물 교역량, 연평균 2.5%씩 증가

- 2004년에 홍콩의 수산물 교역량과 금액은 각각 49만 톤, 23억 2,000만 달러로 2000년 이후 연평균 증가율이 2.5%에 달하였음

【 홍콩의 수산물 수출입 추이 】



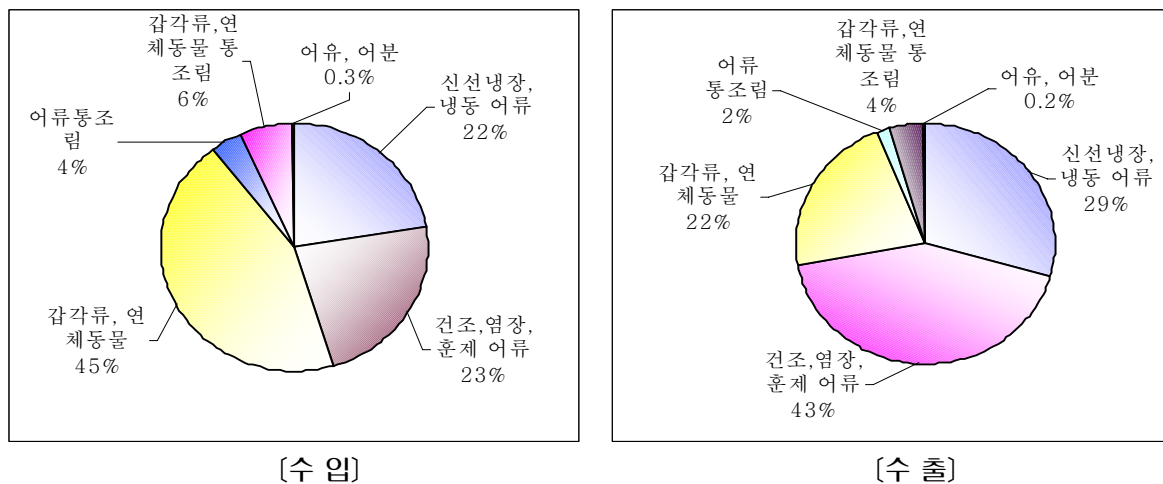
자료 : 중국수산시장 월보 제23호

- 수산물 수입이 활발하게 이루어지고 있어 수입량과 금액이 각각 34만 5,000톤, 19억 달러로 전체 교역의 70.4%, 82.1%를 차지하고 있으며 수입량의 연평균 증가율이 3%에 달하였음
- 반면 수출량과 금액은 각각 14만 5,000톤, 4억 2,000만 달러로 금액이 연평균 6.5%씩 감소하였음

■ 수입은 갑각류·연체동물, 수출은 건조·염장·훈제 어류가 중심

- 류별 수입을 보면 금액으로 갑각류·연체동물의 수입이 가장 많은 것으로 나타났는데, 수입금액이 8억 4,000만 달러에 달해 전체 수입금액의 45%를 차지하였음
 - 물량으로는 신선냉장·냉동 어류의 수입량이 17만 4,000톤으로 전체 수입량의 51%를 차지하여 가장 많은 것으로 나타났음

【 홍콩의 류별 수산물 수출입 동향(2004년) 】



자료 : 중국수산시장 월보 제23호

- 수출은 건조·염장·훈제 어류의 수출금액이 1억 8,000만 달러로 가장 많았으나
 - 물량으로는 신선냉장·냉동 어류의 수출량이 10만 톤 정도로 전체 수출물량의 69%를 차지하였음

■ 홍콩, 고가 활어의 주요 수입시장

- 홍콩은 고가 활어의 주요 수입시장으로 활어 생산이 적어 대부분 수입에 의존함
 - 2006년에 해면 활어의 수입량과 금액은 각각 1만 1,558톤, 7억 5,982만 홍콩달러

로 전년 대비 1.7%, 12.4% 늘었음

- 해면 활어는 주로 음식점에서 소비되고 저가 내수면 활어는 주로 가정용으로 소비되고 있음
- 주요 수입품목은 능성어인데, 홍콩에 대한 능성어의 주요 수출국은 필리핀, 태국, 인도네시아, 말레이시아, 호주, 대만 등임
 - 능성어는 설명절, 양력설, 크리스마스 때 수요가 가장 많은 것으로 나타났음