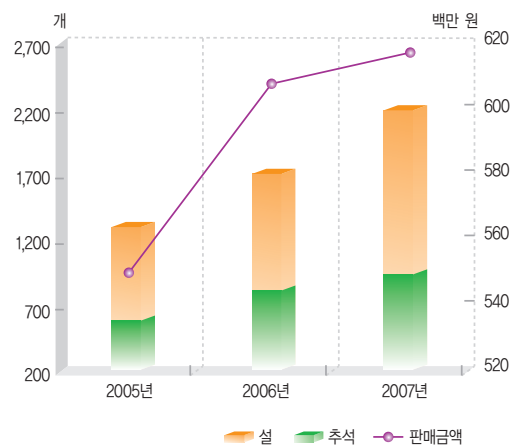


이번 시장 Focus는 추석 성수기(2007.9.22~26)의 김 소비현황을 파악하기 위해 7개의 대형마트(351점포), 4개 백화점(27점포)의 수산바이어를 대상으로 조사한 것이다.

● 명절(설+추석) 세트김 판매, 매년 10% 이상 증가 추세

- 명절 김선물 세트의 판매동향을 조사한 결과, 대형소매점의 점포당 명절 선물용 세트김의 판매량이 매년 큰 폭으로 증가한 것으로 나타났다. 이번 추석에도 판매량이 작년 추석 대비 20% 이상 늘어날 것으로 예상하였다.
- 한편 명절 세트김의 판매금액도 꾸준히 증가하여 2007년에는 2005년 대비 10% 이상 증가한 점포당 평균 6억 원으로 최근 3년간 최고치를 기록한 것으로 조사되었다.

〈연도별 대형소매점(전당포)의 명절 김선물 세트 판매 추이〉

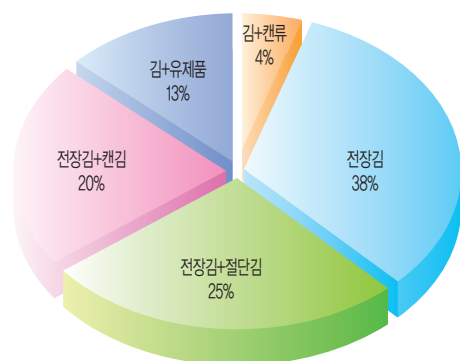


주 : 2007년 추석은 선물용 세트김의 판매 예상 물량임.

● ‘김+타 제품’ 혼합세트, 전체의 17% 차지

- 조사대상 수산바이어들은 이번 추석에는 김과 타 가공품을 함께 혼합한 선물세트가 전체 세트김 판매량의 약 17%를 차지할 것으로 예상하였으며, 이들 제품들이 꾸준히 증가하고 있는 것으로 나타났다.
- 이처럼 ‘김+타 제품’의 혼합 선물세트가 각광을 받고 있는 이유는 부담없는 가격에 2가지 제품을 동시에 구매할 수 있어 실속 있는 선물로 인기가 좋기 때문이다.

〈2007년 추석 세트김의 판매율〉



주 : 유제품은 식용유의 포도씨유, 올리브유, 카놀라유 등이며, 캔류는 참치, 스팸 등임

집필진

강중호(총괄), 옥영수(생산, 가격전망), 안재현(생산), 박광서(수출입동향), 이남수(재고량, 중국 해외동향), 백은영(시장·가격동향, 일본 해외동향)

한국해양수산물개발원 수산업관측센터에서는 주요 수산물의 생산, 가격, 수출입동향 등에 관한 전반적인 수급실태를 주기적으로 파악하여 매월 관측정보를 제공하고 있습니다. 더 세부적인 관측정보 및 수산업관측사업에 대한 설명은 홈페이지(<http://www.foc.re.kr>)를 참조하시기 바랍니다.

2008년산 김 생산량은 작년보다 증가한 9,000만 속 정도 될 듯

올해 김 시설 의향 책수, 작년 대비 2% 증가 예상

- 2008년산 김 시설 의향 책수는 약 66만 5,000책으로 작년 대비 2.0% 증가할 것으로 조사되었다. 대부분 해역에서 예년보다 높은 수온을 보이고 있으나 작황은 작년보다 다소 양호할 것으로 예상된다. 시설 의향 책수와 연간 추정 작황을 고려할 때, 2008년산 김 생산량은 작년보다 증가한 9,000만 속 정도 될 것으로 전망된다.
- 9월의 김 수출량은 전월 대비 31.5% 감소한 50만 속으로 올해 들어 가장 적은 수준이었다. 10월에는 추석 연휴로 인해 일시적으로 중단되었던 수출이 재개됨에 따라 9월에 비해 수출량이 증가할 것으로 전망된다.
- 10월 김밥용 도소매가격은 2007년산 재고가 감소하고 가을 행락철을 맞이하여 김소비가 증가할 것으로 보여 강보합세가 이어질 전망이다.



생산동향

“2008년산 김 시설 및 생산량,
2007년산보다 증가할 듯”

9월의 시설 의향은 지난 7월과 동일한 방법으로 재조사되었다. 이는 채묘를 앞둔 시점에 설문조사를 실시함으로써 전망치의 정확성을 더욱 높이기 위해서이다. 어가들이 전망한 시설 의향 책수를 기초로 금년 해황을 반영하여 2008년산 생산전망을 조정하였다.

● 2008년산 김 시설 의향 책수, 작년 대비 2% 증가 예상

- 9월에 실시한 양식어가 설문조사 결과, 2008년산 김의 시설 의향 책수는 작년 대비 2.0% 증가한 약 66만 5,000책으로 조사되었다.
- 지역별로는 작년 대비 충남이 9.4%, 부산이 5.1%, 전남이 1.0% 증가할 것으로 나타났다. 경기와 전북은 작년과 비슷하였다.

〈2008년산 김 생산 지역별 시설 의향 책수〉

(단위 : 만 책)

| 구분 | 전국 | 전남 | 전북 | 충남 | 부산 | 경기 |
|---------------------|------|------|-------|------|------|------|
| 2007년산 (위성판독 결과) | 65.2 | 41.7 | 11.4 | 8.4 | 2.1 | 1.7 |
| 2008년산 (7월 의향조사 결과) | 67.5 | 42.8 | 11.4 | 9.4 | 2.3 | 1.6 |
| 2008년산 (9월 의향조사 결과) | 66.5 | 42.1 | 11.4 | 9.1 | 2.2 | 1.7 |
| 작년 대비 증가율(%) | 1.97 | 0.95 | -0.05 | 9.38 | 5.12 | 0.00 |

자료 : 2007년산은 위성영상 판독결과(2007년 3월), 2008년산은 표본어가 의향조사결과(2007년 9월 17~21일)

● 품종별 시설비율, 잇바디돌김은 작년 대비 감소 추세

- 2008년산 김 품종별 시설에 대한 양식어가 설문조사 결과, 일반김은 2007년산보다 전체 시설 대비 점유율이 늘어날 것으로 조사된 반면, 잇바디돌김은 다소 줄어들 것으로 조사되었다. 모무늬돌김의 점유율은 작년과 비슷한 수준이었다.

〈김 품종별 시설 비율〉

(단위 : %)

| 구분 | 합계 | 일반김 | 잇바디돌김 | 모무늬돌김 |
|---------------|-------|------|-------|-------|
| 2007년산(9월 전망) | 100.0 | 57.7 | 14.5 | 27.8 |
| 2008년산(7월 전망) | 100.0 | 60.6 | 11.0 | 28.4 |

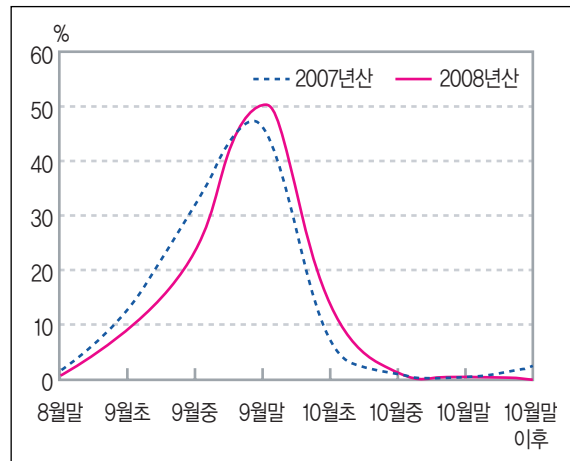
* 당 센터, 표본어가 의향조사결과(2007년 9월 17~21일)

- 한편, 양식 방법별 시설의향에서는 노출부류식 점유율이 45.2%로 가장 높았고, 무노출부류식과 지주식은 각각 36.4%, 18.4%를 차지할 것으로 조사되었다. 이를 2007년산과 비교해 보면 노출부류식 점유율은 2.2% 포인트 증가하였으나, 무노출부류식은 3.3% 포인트 감소할 것으로 예상된다. 지주식은 작년과 비슷하였다.

● 2008년산 김 채묘 시기는 작년보다 늦어질 듯

- 9월 하순까지 채묘를 시작하겠다고 답한 표본어가는 71.5%로 작년의 89.5%보다 낮게 나타났고, 올해 7월에 조사한 84.1%보다도 낮았다.
- 이는 채묘기인 9월 하순 현재 대부분 해역에서 수온이 예년보다 다소 높았고, 서해안의 경우 채묘적기인 조금¹⁾ 시기가 예년보다 늦어지면서 어가들이 채묘시기를 늦추고 있기 때문이다. 한편, 각 지방해양수산청에서 발표한 지역별 김 채묘예보시기도 예년보다 5~7일 정도 늦어지고 있는 추세이다.

〈채묘시작 시기 비교〉



* 당 센터, 표본어가 의향조사결과(2007년 9월 17~21일)

● 올해 전남 육상채묘, 약 2만 책 예상

- 올해 전남에서는 해남·고흥·장흥 지역을 중심으로 육상채묘가 추진되고 있다. 채묘 계획 물량은 지역별로 각각 1만 책, 6천 책, 4천 책 등 총 2만 책 정도이며, 품종은 일반김과 돌김을 대상으로 한다. 채묘시기는 해남 9월 중순~10월 중순, 고흥과 장흥은 9월 하순~10월 초순까지로 예상된다.

● 마른김 생산업체, 주로 11월 초·중순에 가공 시작

- 마른김 생산업체를 대상으로 가공 시작시기를 조사한 결과, 11월 초·중순이 가장 많은 것으로 나타났으며, 조사대상 업체의 76.7%가 11월 중순 이전에 가동을 시작하는 것으로 나타났다. 10월 중·하순에는 전국적으로 잇바디돌김 가공이 시작되고, 11월 초·중순부터는 부산, 고흥, 서천 등을 중심으로 일반김의 가공이 시작될 전망이다.

〈마른김 생산업체 예상 가공 시작시기〉

(단위 : %)

| 구분 | 합계 | 10월 중·하순 | 11월 초순 | 11월 중순 | 11월 하순 | 12월 이후 |
|-----------|-------|----------|--------|--------|--------|--------|
| 2007년산 | 100.0 | 13.9 | 6.9 | 19.5 | 13.9 | 45.8 |
| 2008년산 전망 | 100.0 | 21.9 | 27.4 | 27.4 | 9.6 | 13.7 |

주 : 2007년산의 경우, 10월 면세유 파동과 잇바디돌김 작황 저조로 가공 시작시기가 예년보다 크게 늦음

* 당 센터, 마른김 생산업체 설문조사 결과(2007년 9월 17~21일)

1) 조금 : 조식간만의 차가 가장 적은 때

◆ 해황 및 기상예보 ◆

(기간: 10월 1일~31일)

◆ 10월의 수온전망(국립수산과학원)

- 10월 해역별 수온분포는 동해 중남부 해역 19~24℃, 남해 20~25℃, 서해 중남부 해역 20~24℃의 범위를 보일 것으로 예상된다. 평년에 비해 동해 및 서해 중부해역을 중심으로 1℃ 내외의 고온상을 나타내겠으며, 그 외 해역은 평년과 비슷한 수온상을 보이겠다.

◆ 10월의 기상예보(기상청)

- 기온은 대체로 평년(8~19℃)보다 높겠다. 10월 중순은 동서고압대의 영향으로 기온은 평년보다 높겠으며, 10월 하순에는 찬 대륙고기압의 일시적인 확장으로 기온의 변동폭이 클 것으로 예상된다. 강수량은 평년(38~111mm)과 비슷하겠으며, 중순에는 강수량이 평년보다 적겠고, 건조한 날이 많을 것으로 전망된다.

가격동향

“도매 및 소비자가격, 전월 대비 모두 강보합세”

● 9월 도매가격, 8월에 이어 강보합세

- 9월 마른김(중품)의 도매가격은 잦은 비에도 불구하고 모든 시장에서 전월에 이어 강보합세를 보였는데, 이는 추석을 맞아 일부지역에서 다소 김 수요가 증가하였기 때문이다.
- 김 종류별로는 파래김이 속당 2,622원으로 전월에 비해 3.9%로 상승폭이 가장 컸으며, 김밥용김 1.9%, 재래김 1.7% 순이었다. 한편 지역별로는 목포가 전월에 이어 모든 제품에서 강보합세를 보였다.

〈시장별 마른김(중품)의 도매가격 동향〉

(단위: 원/속)

| 구 분 | 8월 | | | | 9월 | | | | 전월 대비(%) | | | | |
|-----|-------|-------|-------|-------|-------|-------|-------|-------|----------|------|-----|------|------|
| | 김밥용김 | 돌김 | 재래김 | 파래김 | 김밥용김 | 돌김 | 재래김 | 파래김 | 김밥용김 | 돌김 | 재래김 | 파래김 | |
| 전 국 | 3,569 | 3,387 | 3,463 | 2,524 | 3,636 | 3,439 | 3,521 | 2,622 | 1.9 | 1.5 | 1.7 | 3.9 | |
| 서울 | 가락 시장 | 3,540 | 3,583 | 3,500 | 2,550 | 3,622 | 3,583 | 3,544 | 2,550 | 2.3 | 0.0 | 1.3 | 0.0 |
| | 중부 시장 | 3,533 | 3,683 | 3,783 | 2,460 | 3,528 | 3,683 | 3,800 | 2,833 | -0.2 | 0.0 | 0.4 | 15.2 |
| 부산 | 3,750 | 3,220 | 3,250 | 2,690 | 3,800 | 3,267 | 3,333 | 2,650 | 1.3 | 1.4 | 2.6 | -1.5 | |
| 광주 | 3,570 | 2,973 | 3,483 | 2,430 | 3,656 | 3,150 | 3,483 | 2,450 | 2.4 | 5.9 | 0.0 | 0.8 | |
| 목포 | 3,453 | 3,473 | 3,300 | 2,490 | 3,572 | 3,511 | 3,444 | 2,628 | 3.4 | 1.1 | 4.4 | 5.5 | |

주: 9월은 3째주까지 조사가격

* 당 센터에서 전국 5대 주요 도매시장의 김 도매가격을 조사한 가격

9월 소비자가격, 전월 대비 강보합세

- 9월 소비자가격은 모든 제품이 전월에 비해 강보합세를 보였는데, 이는 추석 성수기의 선물용 세트김 판매로 할인 행사가 평소보다 적었기 때문이다. 그러나 작년 동월에 비해서는 일부 제품을 제외하고 대부분의 제품들이 약세를 보였다.

〈주요 도시 대형소매점의 김 제품 종류별 평균 소비자가격〉

(단위 : 원/속, %)

| 구분 | 김밥용김 | | 돌김 | | 재래김 | | 파래김 | | 도시락 김(5g) | 즉석 구이김 (20매) | 볶음 자반김 (100g) |
|----------|-------|-------|-------|--------|-------|--------|-------|-------|-----------|--------------|---------------|
| | 마른김 | 구운김 | 마른김 | 조미김 | 마른김 | 조미김 | 마른김 | 조미김 | | | |
| '07년 9월 | 6,948 | 9,936 | 6,921 | 11,042 | 7,809 | 12,657 | 4,302 | 6,738 | 315 | 2,091 | 2,931 |
| 전월 대비 | 0.0 | 1.3 | 0.6 | 3.4 | 7.9 | 1.1 | 2.9 | 1.5 | 1.8 | 0.6 | 0.0 |
| 작년 동월 대비 | 1.1 | -0.2 | -6.6 | -3.6 | 3.7 | -1.5 | 0.3 | -16.8 | -1.5 | 2.4 | 4.8 |

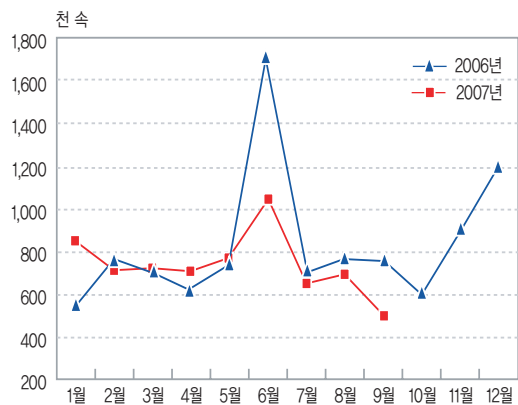
* 당 센터 조사원이 전국 5개 주요 도시의 67개 유통업체를 방문·조사한 가격
 주 : 소비자가격은 속당 환산 가격임

수출입동향

“9월 수출량, 전월 대비 31.5% 감소한 50만 속”

- 9월의 김 수출량은 전월 대비 31.5% 감소한 50만 속으로 올해 월별 수출량 중 가장 적은 수준이었다.
- 특히 마른김은 일본으로의 수출량이 크게 감소함에 따라 전월에 비해 32.9% 감소한 15만 3천 속이 수출되는데 그쳤다.
- 이에 따라 9월까지 누적수출량은 작년 동기간에 비해 8.3% 감소한 670만 속을 기록하였다.

〈김 수출 추이〉



주 : 관세청 및 한국무역정보통신(KTnet) 자료를 바탕으로 마른김으로 환산(대일 마른김 수출물량은 속당 260g 적용)하였고, 냉장김과 냉동김은 제외하였음. 2007년 9월은 잠정치임

재고동향

“9월 재고량은 2,960만 속으로 추정”

- 9월의 재고량은 전월보다 22.1% 감소한 2,955만 속이었으며, 이는 작년 동월에 비해서 8.2% 감소한 것이다.
- 10월의 재고량은 9월보다 21.1% 감소한 2,332만 속으로, 작년 동월에 비해서는 14.2% 적을 것으로 추정된다.

〈관측센터 추정재고량〉

(단위 : 만 속)

| 구분 | 7월 | 8월 | 9월 | 10월 전망 | | |
|-----------------------|-----------------|------------------|-----------------|----------|------------------|----------|
| | | | | 전월 대비(%) | 10월 전망 | 전월 대비(%) |
| 거래량(A) | 596 | 747 | 838 | 12.2 | 623 | -25.7 |
| 재고량(B) (작년 동월 대비%) | 4,542 (-7.2) | 3,794 (-11.5) | 2,955 (-8.2) | -22.1 | 2,332 (-14.2) | -21.1 |
| 시장유통량(A+B) | 5,139 | 4,541 | 3,793 | -16.5 | 2,955 | -22.1 |

주 : 2007년산 김 생산량 추정치(관측센터)를 월별 생산량으로 반영하여 재고량을 재조정하였음

일본의 김 생산현황

“일본 첫 채모시기는 2007년산과 비슷하나, 고수온 지속”

- 8월 20일, 일본 첫 냉동망 육상 채모가 미야기현에서 시작되었으며, 다른 지역에서는 작년과 비슷한 시기인 9월부터 본격적인 채모가 실시된 것으로 나타났다.
- 반면 아리아케지역(후쿠오카,사가,구마모토현)은 2007년산보다 2일 늦은 10월 11일부터 채모를 시작하기로 결정하였다.
- 한편 평균 해수 온도가 2~4℃ 정도 높게 나타나고 있어 양식어가들은 올해 김 양식에 피해를 우려하면서 향후 수온동향에 주목하는 것으로 나타났다.

〈연도별 일본의 지역별 채모현황〉

| 구분 | 2007년산 | 2008년산 |
|--------------|--------|------------|
| 미야기(宮城)현 | 8월 30일 | 8월 20일 |
| 치바(千葉)현 | 9월 13일 | 동일 |
| 세토나이가이(瀬戸内海) | 9월 20일 | 9월 10일~30일 |
| 효고(兵庫)현 | 9월 20일 | 동일 |
| 히로시마(廣島)현 | 9월 30일 | 동일 |
| 오카야마(岡山)현 | 10월 8일 | 10월 9일 |
| 아리아케(有名海) | 10월 8일 | 10월 11일 |

생산 및 가격전망

“10월 수출물량 증가, 도매가격 강보합세 예상”

2008년산 김 생산량, 9,000만 속 이상 될 듯

• 2008년산 김 생산량 추정은 양식어가 김 시설 의향 책수 및 연간 추정작황(작년작 및 평년작)을 종합적으로 고려할 때 9,000만 속 정도 될 것으로 전망된다. 7월 조사에 비해 시설 의향 책수가 감소함에 따라 2008년산 생산 전망치도 다소 줄었다. 그러나 작년에 비해 작황이 양호할 전망이므로 2007년산 총생산량 8,400만 속 과 비교하면 여전히 높은 수준이다.

〈2008년산 김 생산량 추정 결과〉

| 구분 | 2008년산 | |
|------------|---------|---------|
| | 작년작 기준 | 평년작 기준 |
| 시설책수 전망(책) | 665,000 | 665,000 |
| 연간 추정작황(속) | 129.6 | 144.1 |
| 생산 전망(만 속) | 8,600 | 9,600 |

* 당 센터, 표본어가 의향조사결과(2007년 9월 17~21일)

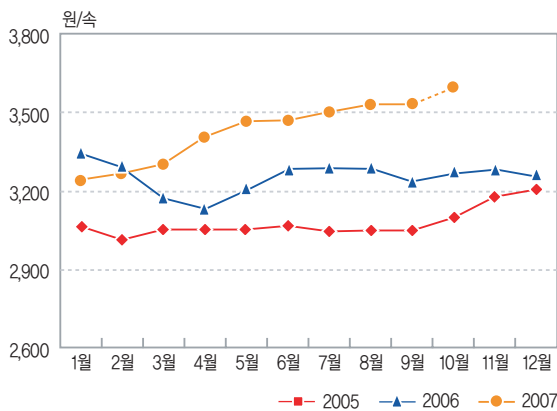
10월 김 수출량, 9월에 비해 증가할 듯

• 10월의 김 수출량은 추석연휴로 인해 일시적으로 중단되었던 수출이 10월 들어 재개됨에 따라 9월에 비해 증가할 것으로 전망된다.

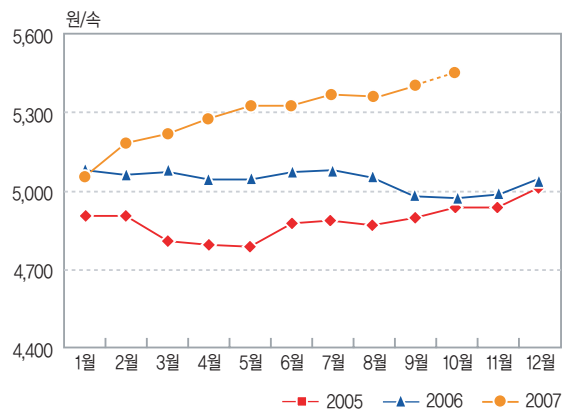
10월 김밥용김 도소매 가격, 강보합세 예상

• 2007년산 재고가 줄어들면서 가을 행락철을 맞이하여 김소비가 증가할 것으로 보여 도소매 가격은 강보합세를 이어갈 것으로 예상된다.

〈김밥용 마른김(중품) 도매가격 전망〉



〈김밥용 마른김(중품) 소매가격 전망〉



주 : 2007년 10월은 전망치임. 9월 가격은 9월 27일까지의 잠정치