

Vol. 28

aT | FOCUS

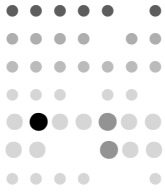
Korea Agro-Fisheries & Food Trade Corp

대미 한국 농수산물식품 통관보류·억류현황 및 시사점

I. 대미 한국 농수산물식품 통관보류·억류현황 및 시사점

II. FDA 관련 규정





대미 한국 농수산물식품 통관보류·역류현황 및 시사점

* 작성자 : 식품수출정보팀, 로스앤젤레스aT센터



Korea Agro-Fisheries & Food Trade Corporation

미국의 농수산물식품시장 규모는 '12년 기준으로 5,844억 달러(한화 642조원)로 세계 최대이다. 지난해에는 1,322억 달러(145조원)의 농수산물식품을 수입했으며, 우리 농수산물식품의 대미 수출액은 전년 대비 10.7% 증가한 6억 6000만 달러였다. 최근 미국은 건강과 유기농 식품에 대한 관심과 선호가 급속히 증가함에 따라 에스닉 푸드시장이 성장하고 있으며, 언론과 유명 인사들이 한식(韓食)에 관심을 가지기 시작하면서 우리 농수산물식품이 현지 주류마켓과 에스닉 마켓으로 진출하는 등 부지런히 미국 시장을 개척하고 있다. 그러나 대미 수출시 우리와 상이한 식품 통관·검역 규정을 소홀히 하는 경우가 많아 통관 거부를 당하는 사례가 증가하고 있다. 통관거부는 우리 수출업체에게 시간적, 금전적인 피해로 고스란히 돌아온다. 또한 부주의로 인해 통관거부를 당할 경우 한국 식품에 대해 부정적인 이미지를 초래할 수 있으며, 비슷한 제품을 취급하는 다른 우리 업체들에게 까다로운 통관절차가 적용되는 피해가 발생할 수 있으므로 주의를 기울여야 한다.

1. 일반 현황

◆ 수입관리·통제제도의 하나로서 미 식품의약국(FDA : Food and Drug Administration)에서 식·의약·화장품 등 소비자의 위생과 안전에 직결되는 부분을 통제

- 외국 식품의 대미 수출시에는 FDA에 반드시 통관심사를 받아야 하며, 심사에 통과하지 못하는 경우 역류처리
 - FDA 역류(Notice of FDA Action) 시 명시된 기간 내 개선, 보완 또는 이상 없음을 증명하면 역류해제 가능
- 미국정부는 크게 다음의 식품에 대해 수입을 거부하고 있음
 - 불량(Adulterated) 식품 : 불량품, 비위생적인 식품, 불결하다고 판정되는 식품, 또는 제조과정이 비위생적인 식품들을 포함

- 부정표시(Misbranded)식품 : 불분명하거나 부정확한 영양분석표가 부착된 식품, 과장된 내용의 식품설명서나 포장에 된 식품들을 포함
- 또한 위생검사에 연관된 문서들이 미흡한 식품이나 제조업체의 검사, 검역이 불가능한 식품에 대해서도 수입을 금지하고 있음
- 농림수산물 수입금지에 대한 상세한 설명은 FDA가 발간한 “Laws & Regulations Enforced by the U.S. Food and Drug Administration”을 참조

*** FDA(Food and Drug Administration)의 역할**

- USDA(미국 농무부, United States Department of Agriculture)와 함께 전반적으로 식품안전에 관한 주요역할을 담당하는 기관
- USDA는 수입농산물을 통해 유입되는 병충해로부터 자국의 식물자원 보호가 목적
- FDA는 수입식품에 대한 잔류농약, 위생규정 위반여부 및 품질기준검사 등 국민건강보호가 목적

2. 연도별 한국 농식품 FDA 수입통관 보류현황

● 식품안전현대화법(FSMA) 개정안이 통과된 '11년 이후 통관보류 건수 급증

- '08년에는 멜라민 파동으로 아시아 국가들에 대한 FDA의 검사가 강화되어 거부건 수가 다소 증가하였으나, '09년과 '10년 점차 감소
- '11년에는 통관보류 건수가 급증하였는데, 이는 연초 식품안전 확보를 위한 식품안전현대화법(FSMA)*의 개정안이 통과함에 따라 통관·검역이 까다로워졌기 때문

*** 식품안전현대화법(FDA Safety Modernization Act / '11년 1월 4일 발효)**

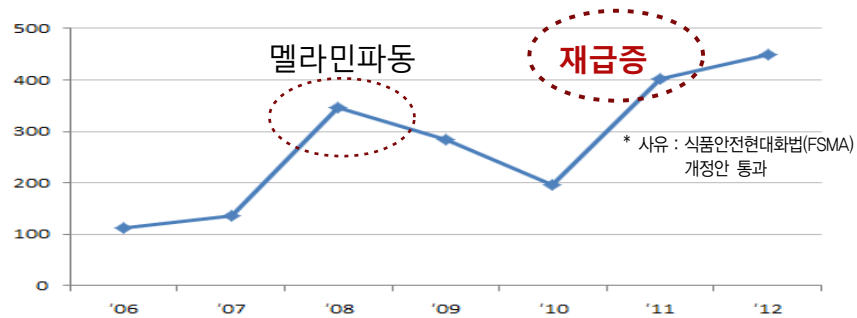
- 지난 2001년 폭탄 테러 발생 이후에 시행됐던 시설등록제가 강화된 것으로 식품안전과 관련된 문제를 사전에 막는 예방적 효과를 기대하며 개정되었음. 해당 시설등록제는 인간 또는 동물 소비 대상의 모든 식품(사료 포함) 일체에 관한 제조, 가공, 포장, 저장 업체들이 FDA에 필수적으로 사전 등록할 것을 명시하도록 함

- 특히, 그간 위생관리의 사각지대로 여겨졌던 건멸치, 생굴 등 수산물과 기타농산물 등 ‘소수민족 식품(Ethnic Food)’에 대한 수입위생 관리가 강화됨
- 수입식품의 안전성 보증을 위해 ①Foreign Supplier Verification Program, ②Voluntary Qualified Importer Program을 운영

■ 한국농식품 FDA 통관보류 건수 연도별 추이 ■

(단위 : 건)

구분	'06	'07	'08	'09	'10	'11	'12
건수	113	135	347	284	196	403	450



3. 품목별 위반사례 분석

● '12년 품목별 위반 건수는 450건으로 전년대비 11.7% 증가하였으나, 세부위반 항목 수로는 6.3% 증가한 것으로 나타남

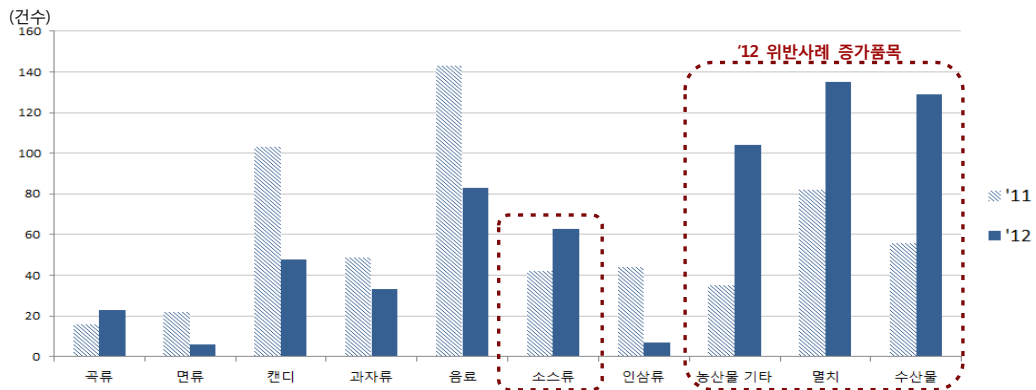
- 이는 '11년에 비해 단건 위반 횟수가 많았기 때문이며 특히 멸치의 경우, 단건위반 (비위생제조)으로 통관이 지연된 경우가 많았음
 - * 통관 보류사례 한 건당 복수 사유가 있을 수 있음
- '11년 통관보류가 많이 되었던 과자, 캔디, 음료 등 가공식품의 위반사례는 적은 반면, 멸치를 포함한 수산물 및 기타 농산물의 위반사례 급증
 - '11년 과자, 캔디, 음료 등은 한국과 기준이 다른 색소 및 첨가물이 검출된 사례가 많았으나 '12년에는 다수 개선됨

- '11년 통관보류 건수가 가장 많았던 음료의 경우 색소 및 첨가물 검출로 인한 보류사례가 많았으나(65/143), '12년은 제조과정 위반사항은 다소 감소(28/87)

■ 품목별 위반건수('11~'12) ■

(단위 : 건)

구 분	위반건수		세부위반 항목수		
	2011	2012	2011	2012	
총 계	403	450	592	631	
농산물	곡류	16	14	16	23
	면류	10	6	22	6
	캔디	58	24	103	48
	과자(스낵 등)	32	21	49	33
	음료	99	54	143	87
	소스류	18	36	42	57
	인삼류	21	6	44	7
	농산물 기타	19	71	35	103
	(농산물계)	(273)	(232)	(454)	(364)
수산물	멸치	75	124	82	137
	수산물	55	94	56	130
	(수산물계)	(130)	(218)	(138)	(267)



◆ 품목별로 보면 멸치와 수산, 기타 농산물과 소스류의 위반 건수가 급격히 증가함

- 수산물 : '11년부터 수산물(멸치포함)에 대한 통관이 엄격해짐에 따라 수산물 통관 보류 사례는 계속 증가하는 추세

- '12년 멸치 통관보류사례의 경우 전년대비 67%, 수산물은 132% 급증
- 멸치를 포함하여 내장을 제거하지 않은 생선은 보툴리움균(*Clostridium botulium*) 존재 가능성이 있어 기본적으로 통관 보류
- 식중독균인 *Clostridium botulinum* 통제를 위해 원료 수확단계부터 HACCP을 적용 생산한 제품으로서 수분활성도 0.85이하, 염도 10% 이하 및 pH 4.6 이하인 제품만 수입 허용

- 5인치(12.7cm) 이상 : 내장을 제거하지 않은 이상 통관 불가
- 5인치 미만의 경우
 - ① 내장 문제를 해결(내장제거)했다는 서류 또는 증명 제출시 통관
 - ② 내장 미제거시 미국 HACCP Plan에 따라 보툴리움균이 검출되지 않는다는 증빙을 제출하여 인정 받는 경우 통관
 - ③ 관련 증빙을 제출했음에도 인정받지 못할 경우 반송·폐기·실험실 검사(화주 비용) 중 택일

- '11년 12월 미국 FDA는 Alert 16-74를 발표하고 이에 부합되지 않는 수입 건 멸치는 “즉시 압류조치(Detention Without Physical Examination)” 실시
- 우리나라 멸치는 포획과정에서부터 염장, 건조과정이 현대화되지 못하고 HACCP 인증이 없는 경우가 대부분임
 - * 미측에서는 멸치 채취 후 선박에서의 자숙(pre-cooking) 실시 및 이후 건조장으로의 이동 및 온도 관리 등 모든 과정을 HACCP 인증을 요구하고 있지만 우리나라의 포획 및 제조 현실상 어려움 상태
- 멸치는 공식적으로 수입이 금지된 상태는 아니며 멸치 내장을 제거하거나 건조공장 HACCP인증 등의 제조사의 노력을 통해 수출 진행중
- 기타 농산물의 경우, 신선농산물과 단순가공 농산물(건조, 절임 등)의 위반사례 (60/103건)가 급증하였으며, 그 중에서도 라벨링에 관련된 위반사례가 가장 많은 것으로 나타남(39/60건)
- 특히, 영문라벨링을 안하거나 제조과정 표기 등이 누락된 경우가 많아 단순 가공 농산물에도 영문라벨 준비 없이는 통관이 지연될 수 있음을 시사

『12년 기타농산물 보류건수』

구분	전체	신선	절임	건조	기타
건수	69	7	26	21	15
세부항목수	101	9	37	23	32
최다거부사유 (건수)	-	표기불량 (6)	영문, 영양정보 등 표기누락(22)	살충제검출 (20)	-

- 소스류 중에도 멸치액젓, 까나리 액젓과 같은 수산물 가공품의 위반사례가 가장 많은 것으로 나타남(30/57건)
 - 수산물 가공품 소스의 경우, 라벨링 표기 불량(영문 및 제조과정 누락/20건)과 히스타민 검출(10건)의 경우로 나타남
 - 또한 고추장, BBQ 소스 등의 경우, 저산성식품*의 공정과정(SID No.)이 등록되지 않음에 따른 통관보류 사례도 자주 나타남(22건)

* 저산성식품 및 산성화 식품

- 열처리 및 진공포장된 식품으로 소매점에서 상온상태에서 판매할 수 있는 식품으로, 중독성 물질과 유해 박테리아(Botulism) 발생가능성이 있는 식품임
- 저산성식품(LACF) : 열가공후 밀봉용기 (금속, 유리, 플라스틱 등)에 포장된 pH가 4.6이상, 수분활성도가 0.85 이상인 식품으로 주스, 참치통조림 등이 해당됨
- 산성식품(AF: Acidified Food) : 수분활성도가 0.85 이상이 저산성식품에 산등을 첨가하여 pH가 4.6이하로 조절한 식품으로 피클, 절임류 등이 해당됨

- '11년 위반사례가 가장 많았던 음료와 제과류(스낵 및 캔디 등)는 제조과정 및 라벨링 등이 개선된 것으로 보임
 - 특히, 인삼과 면류의 경우 통관자연사례 급감
 - 하지만 아직까지도 영문라벨 및 제조과정 영문표기 누락, 유해물질 허위표기 등이 자주 발생하는 문제로 남아있음

4. 사유별 위반사례 분석

- '12년 통관보류 사례 중 라벨링 표기 누락건과 비(非)위생적 제조과정에 따른 문제가 가장 많은 것으로 나타남

■ 사유별 위반건수('11~'12) ■

(단위 : 건, %)

구 분		2011	2012
계		592(100)	631(100)
제조과정상의 문제	유해물질 함유	211	121
	비 위생적 제조	95	198
	저산성식품 미등록	31	52
	(소 계)	337(57)	371(59)
라벨링, 표기사항의 문제	표기 불량, 허위 표기	50	39
	표기 누락	205	221
	(소 계)	255(43)	260(41)

● 라벨링, 표기사항의 문제

- 라벨링 표기 누락 중 영양분석 및 제조과정 표기 누락건이 117건, 영문표기 누락건이 52건, 인공색소 및 유해물질 표기 누락건이 52건으로 단순한 영문 라벨 준비 없이 수출되는 경우가 많은 것으로 나타남
- 특히 건강식품의 경우 Supplement Facts(영양보충성분)을 표기하여야 하나 식품에서의 경우와 같이 Nutrition Facts로 표기하는 경우
- 통관 편의를 위해 식품을 사료용 등으로 허위 기재하여 통관 보류된 사례
 - 식용 번데기 통조림을 사료용으로 표기
- 식품의 명칭을 조사관이 알 수 없게 표기하여 서류통관 될 것을 정밀검사 거치는 사례
 - 강냉이를 Pop Corn 등으로 표기하지 않고 Korean Cookie나 Korean Snack으로 표기
- 국내용 한글 포장으로 수출하거나, 색소를 사용하고도 표기하지 않는 경우

◆ 제조과정상의 문제

- 제조과정상의 비위생적 제조 위반사례는 멸치품목에서 가장 많이 위반된 것으로 나타남(133/198건)
 - 멸치 생산 환경 및 제조환경이 열악하고 HACCP 미등록 등이 문제시됨
- 유해물질은 주로 살충제, 살모넬라균, 멜라민, 리스테리아, 히스티딘을 비롯한 독성물질 검출여부를 검사하며 살충제(주로 농산물) 검출 경우가 가장 많음
- 저산성식품(LACF: Low Acid Canned Food) 미국 선적 전 밀봉포장 식품 제조시설 등록 및 공정과정을 등록해야 하나 많은 업체들이 자사제품이 저산성식품 여부를 모르고 수출하는 경우가 있음
 - 소스류(22건)와 음료(11)가 저산성식품 미등록으로 통관 보류되는 경우가 많음

5. 주요 통관보류 사유별 유의사항

◆ 저산성 식품 및 산성화 식품

- 자주 발생하는 식품에 대한 위반사항 : FCE No. 부재, 저산성식품의 공정과정(SID No.) 미등록
- 통관시 유의사항
 - 미국으로 통조림 제품 같은 저산성식품과 산성식품을 수출하려는 업체는 미국 FDA에 제조시설을 등록하고, 제조공정서류를 제출하여야 함
 - FDA에서는 서류검사를 통해 등록업체에 FCE (Food Canning Established Number, 제조시설등록번호)를 교부하고 있으며, 이는 향후 문제가 발생할 경우 추적조사가 쉽도록 도와주는 역할을 함
 - FCE는 수입허가가 아니며, 단순한 수입자격 요건으로 수입통관시 FDA 검사에 대비해야 됨
- 저산성식품과 산성식품은 미국 선적 전에 다음과 같은 절차 필요
 - 밀봉포장식품 제조시설 등록(FCE Number : Food Canning Establishment Number) FDA Form 2541 등록을 하여 FCE Number 취득

- 공정과정등록(SID Number : Submission Identifier Number)을 FDA Form 2541a(Aseptic packaging일 경우 FDA Form 2541c)를 통하여 Process Filing을 하면 FDA가 검토후 SID Number 부여

◆ 수산물 HACCP

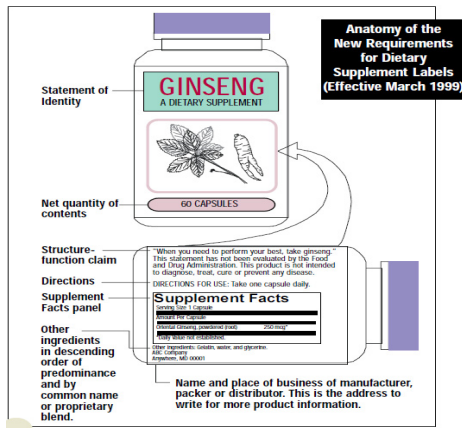
- 수산물은 FDA에서 관리하는 해산물 HACCP 규정에 의해 수산물 생산과정에 포함되는 모든 장비와 업체에 해당되어 이를 준수해야 하며, 조개류 품목은 NSSP (National Shellfish Sanction Program, 미국 조개류 허가 프로그램)에 의해 관리되고 있음
- 수산물 HACCP
 - FDA에서는 수산물에 특별조치를 취하기 위하여 수산물 HACCP 규정을 작성하여 실시하고 있음
 - 이 규정은 수산물 생산과정에 포함되는 모든 장비와 업체에 다 해당되며 생산과정은 소비자가 구입하기 직전까지의 거의 모든 과정을 의미하므로 범위가 넓음
 - 만약 어떤 마켓에서 냉동된 해산물이나 통조림으로 된 수산물을 그대로 판매할 경우 그 마켓은 수산물 HACCP에서 규정하는 생산업체에 해당되지 않지만, 마켓에서 냉동된 수산물을 해동하여 판매하거나 또는 다른 조치를 취하여 판매할 경우에는 마켓도 생산업체에 해당되어 HACCP 규정이 적용됨
 - 수산물일 경우 거의 모든 보관시설이 HACCP 규정에 해당됨
 - 조개류가 물이 담긴 어항에서 판매될 경우 그 어항도 보관시설에 해당되어 HACCP 규정이 적용되어, 물의 염도, 온도, 청결도 등이 반드시 준수되어야 하는 것임
 - FDA에서 몇몇 국가의 양해각서(MOU)를 HACCP 프로그램 대응으로 받아들이고 있음
 - 우리나라의 경우 조개류에 대한 연체동물 조개류 MOU를 미국 FDA와 교환했으므로 이에 해당되는 조개류는 MOU 규정을 잘 준수하면 따로 HACCP 규정을 증명하는 서류를 준비하지 않아도 됨

- 다른 수산물에 대해서는 우리나라와 MOU가 아직 체결되지 않음
- 조개류(Shellfish) 수출시 유의사항
 - 연안어종이나 산업화에 따른 황폐화로 인하여 각종 병균발생이 우려되는 조개류 4개 품목에 대해서는 NSSP에 의해 관리되고 있음
 - 해당품목: 굴(Oyster), 가리비(Scallop), 홍합(Mussel), 조개(Clam)
 - NSSP 가입국가에 한하여 수출입이 가능하며, 양식장 및 수출입업체가 지정됨
 - 한국은 NSSP 가입국이며, 최근 미 FDA 현장점검('13.1.12~22) 결과 대미 한 국산 패류 수출재개 통보(2.8)
- 말린 생선은 크기가 5 인치 이상인 경우 내장을 제거하여 말려야 됨
- 어획과정에서 희생될 수 있는 희귀 해양동물 보호를 위해 새우 및 참치제품은 세관에서 별도 자료 요구
 - 새우(Shrimp): 바다거북이 보호를 위해 Shrimp Exporter's / Importer's Declaration(새우 수출입신고서) 요구
 - 참치(Tuna): 고래 보호를 위해 Fisheries Certificate of Origin(어업허가증 원본) 요구

◆ 라벨링

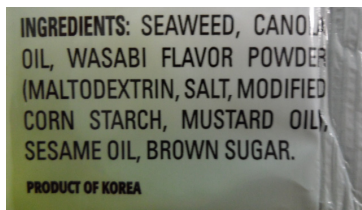
- 목적 : 식품라벨링 규정은 소비자의 경제적 손실을 방지하고 위생 및 건강관리를 위해 식품에 대한 정확한 정보의 라벨을 부착하도록 함으로써 소비자가 정확하게 식품을 선택할 수 있게 함
- 거의 모든 식품에 라벨링은 의무사항이며 제품명, 영양표시, 제조유통업체, 성분표시, 중량, 유통기간 등이 표시되어야 함
 - 육류, 과일, 채소는 자발적으로 라벨링 규정을 준수할 것을 권장
- 통관시 유의사항
 - 미국으로 반입되는 한국식품 중 일부가 영문 라벨링을 하지 않거나 부정표시를 해서 수입이 거부되고 있음. 한국에서 생산하는 제품이더라도 현지에서 반입될 때 스티커 작업을 하면 통관시 전혀 문제가 없음. 통관시 라벨문제로 보류되었을 경우, 라벨을 교정하여 재작업할 수는 있으나 재검사에 오랜 시간이 소요되며 보관비 등 추가비용이 발생할 수 있음

- 제품의 실제 내용물과 라벨링이 틀릴 경우, FDA테스트를 거쳐 부정표시로 반입이 거절될 수 있음
- 영문 라벨링이 준비되지 않는 경우, 제조과정과 영양표기 등 여러 항목에 위반되는 경우가 많음
- 건강식품의 경우 식품과 달리 Supplement Facts(영양보충성분)를 표기
 - FDA는 건강보조식품의 포장에 반드시 표기해야 될 사항을 규정하고 있는데 제품명에 보조제 “Supplement”라는 것을 표시할 것, 제조업자와 포장회사 또는 유통회사의 회사명과 주소, 전체 성분 표시, 제품의 실중량 표시이며 보조제품은 영양표시를 “Supplement Facts”란 또는 “other ingredient”란에 각각의 모든 성분을 표기하여야 됨
 - 제품의 일일권장량(섭취량)은 제조업자가 각 성분의 안전을 고려해서 결정하며 FDA의 검토나 허가사항은 아님



건강보조식품 라벨링

올바른 영양성분 표기
(전체량과 섭취량 등 표기)



원재료 및 원산지 표기

특이사항 표기 등



6. 시사점

◆ 최근 식품안전 관리 강화에 따라 식품통관이 점차 까다로워져 FDA 규정에 맞는 식품 수출 준비가 필요

- 대 미국 수출을 효율적으로 확대하기 위해서는 수출 농수산물식품의 생산 및 유통에서부터 통관까지 필요한 FDA 규정을 준수해야 함
- 통관·검역이 엄격해짐에 따라 위반업체수도 증가하고 있으며 총 10회 이상 위반하는 사례도 전년대비 급증함
 - 10회이상 위반 업체 : 11회 4개사, 12회 3개사, 15회 1개사, 31회 1개사, 42회 1개사

■ 연도별 추이 ■

(단위 : 업체)

구분	1회	2회	3회	4회	5회	6회	7회 ~10회	10회 이상	합계
2011년	41	22	14	10	6	6	7	5	111업체
2012년	46	25	13	12	7	2	7	20	132업체

◆ 안전성 관리가 취약한 단순가공 수산물 등의 안전성 확보를 위한 기반 마련 필요

◆ 통관거부 등 유사사례를 반복할 경우 우리 농식품에 대한 부정적인 이미지를 초래하여 수출업체에게 시간적, 금전적인 피해로 돌아옴

- 정상적으로 수출을 추진하고 있는 업체에게도 피해를 초래하므로 FDA 규정을 준수하지 않고 반복적으로 위반하는 업체는 수출지원 대상에서 제외하는 등 위반감소를 위한 제재조치 필요

『11년 품목별 세부 위반사유

(단위 : 건)

구분	위반 항목수	위반사유
총계	592	
농산물	곡류	16 ○ 유해물질 함유11(살충제9, 색소2) ○ 표기누락5(영문라벨5)
	면류	22 ○ 유해물질 함유12(독성물질4, 불량식품4, 멜라민4) ○ 표기누락10(영문라벨6, 영양분석표4)
	캔디	103 ○ 유해물질 함유53(유해색소 53) ○ 표기누락50(인공색소19, 라벨1, 제조자3, 중량8, 재료8, 영문라벨5, 영양분석표6)
	과자 (스낵 등)	49 ○ 유해물질 함유 28(인공색소28) ○ 표기 누락 20(인공색소8, 재료1, 영문라벨8, 영양분석표3) ○ 표기 불량1(허위라벨1)
	음료	143 ○ 약산성식품 미등록 4 ○ 유해물질 함유 61(유해색소 59, 오염 2) ○ 표기누락 47(인공색소1, 제조자5, 재료7, 영문라벨7, 제조공정19, 제조공정8) ○ 표기불량 31(불명확한 라벨7, 주스함유량7, 약산성식품 표기7, 방부제 표기3, 식품명칭7)
	소스류	42 ○ 약산성식품 미등록 11 ○ 표기누락 25(제조자2, 중량2, 재료2, 영문라벨3, 제조공정16) ○ 표기불량 6(약산성식품 표기4, 식품명칭2)
	인삼류	44 ○ 약산성식품 미등록 8 ○ 유해물질 함유 3(살충제3) ○ 표기누락 31(인공색소1, 라벨링4, 제조자5, 중량6, 재료1, 제조공정 13, 영양분석표1) ○ 표기불량2(허위라벨1, 약산성식품 표기1)
	농산물 기타	35 ○ 비위생적 제조1 ○ 약산성식품 미등록5 ○ 유해물질 함유11(살충제4, 유해첨가물2, 유해색소1, 알레르기 유발물질1, 오염2, 멜라민1) ○ 표기누락3(인공색소1, 제조자1, 재료1, 영문라벨4, 제조공정5, 영양분석표1) ○ 표기불량5(허위1, 허위라벨1, 식품명칭2, 용도표기1)
	(농산물계)	454
	수산물	멸치
수산물		56 ○ 비위생적 제조18 ○ 약산성식품 미등록3 ○ 유해물질 함유 32(살모넬라25, 리스테리아5, 오염2) ○ 표기누락3(재료1, 영문라벨1, 제조공정1)
(수산물계)		138



『12년 품목별 세부 위반사유』

(단위 : 건)

구분	위반 항목수	위반사유
총계	631	
농산물	곡류	23 ○ 유해물질 함유11 (살충제11) ○ 표기누락6(영문라벨2, 제조자 2, 영문명칭2)
	면류	6 ○ 유해물질 함유2 (멜라민2) ○ 표기누락 4(영문라벨4)
	캔디	48 ○ 유해물질 함유13 (유해색소 12, 유해첨가물 1) ○ 표기누락32 (인공색소11, 제조자2, 중량2, 재료4, 영문라벨9, 영양분석표4) ○ 표기불량 3
	과자 (스낵 등)	33 ○ 유해물질 함유 8(유해색소3, 유해첨가물 5) ○ 표기 누락 15(인공색소2, 재료6, 영문라벨2, 영양분석표3, 중량2) ○ 표기 불량10(허위라벨2, 불명확한 라벨2, 명칭 6)
	음료	87 ○ 약산성식품 미등록 10, 미승인 약품4 ○ 유해물질 함유 14(유해색소7, 오염 7) ○ 표기누락 57(인공색소2, 제조자1, 재료4, 영문라벨14, 제조공정24, 영양 분석5) ○ 표기불량 2(식품명칭1, 약산성식품 표기1)
	소스류	57 ○ 약산성식품 미등록22 ○ 유해물질 함유 16(오염 5, 히스타민11) ○ 표기누락 17(영문라벨4, 제조공정12, 재료1) ○ 표기불량 2(식품명칭2)
	인삼류	7 ○ 약산성식품 미등록 1 ○ 유해물질 함유 4(살충제2, 제조공정오염2) ○ 표기누락 1(제조공정 1) ○ 표기불량1(약산성식품 표기1)
	농산물 기타	103 ○ 비위생적 제조21 ○ 약산성식품 미등록145 ○ 유해물질 함유34(살충제20, 유해첨가물2, 유해색소11, 오염1) ○ 표기누락42(제조자2, 재료4, 영문라벨8, 제조공정18, 영양분석표6, 중량4) ○ 표기불량11(약산성식품표기 2, 허위라벨1, 식품명칭2, 불명확한 라벨6)
	(농산물계)	364
	수산물	멸치
수산물		130 ○ 비위생적 제조54 ○ 유해물질 함유 28(살모넬라14, 리스테리아6, 오염1, 박테리아1, 살충제1, 알러지유발2, 독성2, 유해첨가물1) ○ 표기누락44(중량6, 아황산염물질2, 영문라벨11, 영양분석9, 제조공정3, 트랜스지방1, 제조자5, 재료7) ○ 표기불량4(식품명칭4)
(수산물계)		267

| 통관역류 거부코드 및 설명 |

구분	거부코드(영문)	구 분		거부내용 해설
1	ALLERGEN	제조	유해물질 함유	알레르기 원인물질 함유
2	BACTERIA	제조	유해물질 함유	박테리아 함유
3	COLOR LBLG	라벨링	표기 누락	인공색소 라벨링 없음
4	FALSE	라벨링	표기 불량	허위 라벨링
5	FILTHY	제조	유해물질 함유	오염/부패물질 함유
4	HISTAMINE	제조	유해물질 함유	히스타민 함유
7	INPTRHACCP	제조	비위생적 제조	수입업체 HACCP 미인증
8	INCONSPICU	라벨링	표기 불량	불명확한 라벨링
9	INSANITARY	제조	비위생적 제조	비위생적 환경에서 생산
10	JUICE %	라벨링	표기 불량	주스함량 미표시
11	LABELING	라벨링	표기 불량	잘못된 라벨링
12	LACKS FIRM	라벨링	표기 누락	제조사 정보 없음
13	LACKS N/C	라벨링	표기 누락	무게 및 크기 표시 라벨 없음
14	LIST INGRE	라벨링	표기 누락	재료 라벨 없음
15	LISTERIA	제조	유해물질 함유	리스테리아균 검출
16	MELAMINE	제조	유해물질 함유	멜라민 검출
17	MFR INSAN	제조	비위생적 제조	비위생적 환경에서 생산
18	MFR HACCP	제조	비위생적 제조	제조과정 HACCP 미인증
19	NEEDS FCE	제조	약산성식품 미등록	미등록 약산성식품
20	NEEDS ACID	라벨링	표기 불량	약산성식품 표기불량
21	NO ENGLISH	라벨링	표기 누락	영문라벨 없음
22	NO PROCESS	라벨링	표기 누락	제조과정 자료 없음
23	NONRSP-VER	제조	비위생적 제조	부적합한 제조과정
24	NUTRIT LBL	라벨링	표기 누락	영양분석표 라벨 없음
25	PESTICIDES	제조	유해물질 함유	살충제 검출
22	POISONOUS	제조	유해물질 함유	독성물질 검출
23	PRESRV LBL	라벨링	표기 불량	방부제 성분 표기불량
24	SALMONELLA	제조	유해물질 함유	살모넬라균 검출
25	SULFITE LBL	제조	유해물질 함유	이황산염물질 표기 누락
26	TRANSFAT	라벨링	표기 누락	트랜스지방 표기누락
27	UNAPROVED	제조	유해물질 함유	미등록 약품 함유
28	UNDERPRC	제조	비위생적 제조	비위생적 환경에서 생산
29	UNFIT4FOOD	제조	유해물질 함유	불량식품
30	UNSAFE ADD	제조	유해물질 함유	유해첨가물 함유
31	UNSAFE COL	제조	유해물질 함유	유해색소 함유
32	USUAL NAME	라벨링	표기 불량	식품명칭 표기불량
33	WRONG IDEN	라벨링	표기 불량	식품용도 표기불량
34	YELLOW #5	제조	유해물질 함유	황색색소 5번 검출



2012년 품목별 세부 위반 항목

날 짜	품 목	위반항목
6-Jan-12	SWEET BLACK RICE IN PACK	INCONSPICU, NUTRIT LBL, PESTICIDES, USUAL NAME
6-Jan-12	BLACK RICE IN PACK	INCONSPICU, NUTRIT LBL, PESTICIDES, USUAL NAME
5-Jan-12	BOWL NOODLE(SHRIMP FLAVOR)86GX12	MELAMINE
5-Jan-12	KING CUP NOODLE(110GX16)SEAFOOD FLAVOR	MELAMINE
13-Jan-12	LIGHT TUNA IN OIL AND VEGETABLE BROTH	NO PROCESS
13-Jan-12	LIGHT TUNA WITH SOUR POTATO SAUCE	NO PROCESS
13-Jan-12	LIGHT TUNA IN OIL AND VEGETABLE BROTH	NO PROCESS
25-Jan-12	BOILED DRIED ANCHOVY	MFR INSAN
25-Jan-12	BOILED DRIED ANCHOVY	MFR INSAN
25-Jan-12	BOILED DRIED ANCHOVY	MFR INSAN
25-Jan-12	BOILED DRIED ANCHOVY	MFR INSAN
20-Jan-12	DRIED ANCHOVY	MFR INSAN
24-Jan-12	DRIED ANCHOVY	MFR INSAN
24-Jan-12	DRIED ANCHOVY	MFR INSAN
24-Jan-12	DRIED ANCHOVY	MFR INSAN
24-Jan-12	DRIED ANCHOVY	MFR INSAN
18-Jan-12	DRIED CROAKER	MFR INSAN
20-Jan-12	SALTED ANCHOVY (PREPARED KOREAN SIDE DISH)	LIST INGRE
20-Jan-12	SALTED ANCHOVY (PREPARED KOREAN SIDE DISH)	LIST INGRE
20-Jan-12	SALTED ROE	LIST INGRE
24-Jan-12	BOILED&DRIED ANCHOVY	MFR INSAN
9-Jan-12	SALTED SEASONED FILE FISH SLICES	NUTRIT LBL
26-Jan-12	SEASONED SHORTNECK CLAM MEAT	INSANITARY
19-Jan-12	FROZEN SNOW CRAB MEAT SANDWICH STYLE(LET 30%,BODY 70%)VAC/PAC	LISTERIA
9-Jan-12	SEASONED SQUID LEGS	NUTRIT LBL, UNSAFE ADD
10-Jan-12	CALAMARI SALTED W/RED PEPPER	LISTERIA
9-Jan-12	BEANS COOKED IN SOY SAUCE	LACKS N/C, LIST INGRE, NUTRIT LBL
19-Jan-12	KIMCHI BLOCK	NO ENGLISH
9-Jan-12	SEASONED & BOILED LOTUS ROOTS	LIST INGRE, NUTRIT LBL
9-Jan-12	SEASONED AND BOILED LOTUS ROOT	NUTRIT LBL
9-Jan-12	BOILED & SEASONED BURDOCK SLICES	NUTRIT LBL
17-Jan-12	DRIED CINNAMON	FILTHY
25-Jan-12	SOFT DRINK-MORNING RICE	NONRSP-VER
25-Jan-12	SOFT DRINK-MORNING RICE	NONRSP-VER
12-Jan-12	KOREAN RED GINSENG EXTRACT TEA	UNDER PRC
12-Jan-12	KOREAN RED GINSENG EXTRACT TEA	UNDER PRC
3-Jan-12	SOFT CANDY	COLOR LBLG, UNSAFE COL
3-Jan-12	SOFT CANDY	COLOR LBLG, UNSAFE COL
23-Jan-12	SNACK	COLOR LBLG, UNSAFE COL
14-Feb-12	PUMPKIN FLAVORED CRACKER	UNSAFE ADD

날 짜	품 목	위반항목
7-Feb-12	FROZEN: BOILED AND DRIED ANCHOVY	MFR INSAN
3-Feb-12	CTNS OF DRIED ANCHOVY AND KELP	INSANITARY, MFR INSAN
17-Feb-12	FROZEN BOILED & DRIED ANCHOVY	MFR INSAN
27-Feb-12	HALF DRIED POLLACK	SALMONELLA
27-Feb-12	HALF DRIED & CTU POLLACK	SALMONELLA
27-Feb-12	DRIED ALASKAN POLLACK SLICE	SALMONELLA
7-Feb-12	ROASTED SQUID	SALMONELLA
14-Feb-12	SOYBEAN PASTE SEASONED RADISH	NEEDS FCE, NO PROCESS
14-Feb-12	SOYBEAN PASTE SEASONED RADISH	NEEDS FCE, NO PROCESS
14-Feb-12	DRIED EGGPLANT	PESTICIDE2
14-Feb-12	PICKLED CUCUMBER	NEEDS FCE, NO PROCESS
17-Feb-12	SAMPLE-DRIED RADISH	PESTICIDES
27-Feb-12	BULB OF GARLIC WITH SOY SAUCE	NEEDS ACID, NEEDS FCE
14-Feb-12	BULB OF GARLIC WITH SOY SAUCE	NEEDS ACID, NEEDS FCE
14-Feb-12	RED GINSENG DRINK	NEEDS ACID, NEEDS FCE
16-Feb-12	REFRESHING CARBONATED SOFT DRINK	LACKS N/C, LIST INGRE, NUTRIT LBL, TRANSFAT, USUAL NAME
27-Feb-12	GASTRODIA JUICE HYDROX POWER	LACKS N/C, NEEDS FCE, NO ENGLISH, NO PROCESS, NUTRIT LBL
27-Feb-12	GASTRODIA JUICE CHEONMA STEVIA	LACKS N/C, LIST INGRE, NEEDS FCE, NO ENGLISH, NO PROCESS, NUTRIT LBL
15-Feb-12	MINT FLAVORED HARD CANDY	COLOR LBLG, UNSAFE COL
27-Feb-12	FRUIT FLAVORED JELLY	COLOR LBLG, UNSAFE COL, YELLOW #5
27-Feb-12	KOREAN CANDY (DO)8/300G	COLOR LBLG, UNSAFE COL, YELLOW #5
27-Feb-12	CANNED SILK WORM	NEEDS FCE, NO PROCESS
14-Feb-12	CANNED SILK WORM	NEEDS FCE, NO PROCESS
7-Mar-12	RICE, WILD PROCESSED (PACKAGED);	PESTICIDE2
7-Mar-12	POPPED POTATO & WHEAT SNACK	INCONSPICU, LACKS N/C, LIST INGRE, NUTRIT LBL, USUAL NAME
21-Mar-12	FROZEN: DOUBLE SHAKE-STRAWBERRY & GRAPE	UNSAFE COL
1-Mar-12	TUNA WITH HOT PEPPER SAUCE(150GX48)	MFRHACCP
1-Mar-12	TUNA WITH VEGETABLE(150GX48)	MFRHACCP
1-Mar-12	TUNA WITH KIMCHI SAUCE(150GX48)	MFRHACCP
1-Mar-12	TUNA WITH KIMCHI SAUCE(150G*4X12)	MFRHACCP
1-Mar-12	TUNA WITH KIMCHI SAUCE(250GX36)	MFRHACCP
1-Mar-12	TUNA WITH HOT PEPPER SAUCE(150G*4X12)	MFRHACCP
15-Mar-12	TUNA WITH VEGETABLE(150GX48)	MFRHACCP
15-Mar-12	TUNA IN HOT PEPPER SAUCE(150GX48)	MFRHACCP
15-Mar-12	TUNA WITH HOT PEPPER SAUCE(150GX4)X12	MFRHACCP
20-Mar-12	FROZEN BOILED DRIED POLLACK	MFR INSAN
8-Mar-12	FROZEN BOILED DRIED SMALL ANCHOVY (BOKEUM S)	MFR INSAN
8-Mar-12	FROZEN BOILED DRIED SMALL ANCHOVY (S-S UNDER 1 SIZE)	MFR INSAN
12-Mar-12	DRIED ANCHOVY	MFR INSAN
12-Mar-12	DRIED ANCHOVY	MFR INSAN



날 짜	품 목	위반항목
12-Mar-12	DRIED ANCHOVY	MFR INSAN
21-Mar-12	DRIED ANCHOVY	MFR INSAN
21-Mar-12	FROZEN BOILED & DRIED ANCHOVY(L)	MFR INSAN
21-Mar-12	FROZEN BOILED & DRIED ANCHOVY(M)	MFR INSAN
21-Mar-12	FROZEN BOILED & DRIED ANCHOVY(MS)	MFR INSAN
21-Mar-12	FROZEN BOILED & DRIED ANCHOVY(S)	MFR INSAN
21-Mar-12	SALTED SANDLANCE SAUCE(1000GX12)	HISTAMINE
30-Mar-12	DRIED EGGPLANT	PESTICIDES
12-Mar-12	MUSHROOM, COMMON (AGARICUS BISPORUS), WHOLE (BUTTON) (FUNGI)	LABELING
19-Mar-12	FUNCTIONAL DRINK IN CAN	LACKS FIRM, LACKS N/C, LIST INGRE, NUTRIT LBL
2-Mar-12	SOYMILK WITH BLACK BEAN	LACKS N/C, LACKS N/C
29-Mar-12	INFANT FORMULA	LACKS N/C
3-Apr-12	DELICIOUS COOKED RICE (SOLID PK)	NO PROCESS
3-Apr-12	DELICIOUS COOKED RICE (MULTI PACK)	NO PROCESS
20-Apr-12	KOREAN BISCUIT	LIST INGRE
23-Apr-12	FLAVORED ICE TUBE	MELAMINE
23-Apr-12	FLAVORED ICE TUBE	MELAMINE
3-Apr-12	TUNA WITH VEGETABLE(150GX48)	MFRHACCP
3-Apr-12	TUNA WITH HOT PEPPER SAUCE(150GX4)X12	MFRHACCP
3-Apr-12	TUNA WITH HOT PEPPER SAUCE(150GX4)X12	MFRHACCP
3-Apr-12	TUNA WITH KIMCHI SAUCE(150GX48)	MFRHACCP
3-Apr-12	DRIED ANCHOVY	MFR INSAN
3-Apr-12	BOILED&DRIED ANCHOVY IN BOX	MFR INSAN
3-Apr-12	BOILED & DRIED ANCHOVY IN BOX	MFR INSAN
3-Apr-12	BOILED & DRIED ANCHOVY IN PAPER CASE	MFR INSAN
4-Apr-12	BOILED & DRIED ANCHOVY (DASHI MYULCHI 3,3LB)	MFR INSAN
4-Apr-12	BOILED & DRIED ANCHOVY (DASHI MYULCHI 453G)	MFR INSAN
4-Apr-12	BOILED & DRIED ANCHOVY (BOKEUM MYULCHI M 340G)	MFR INSAN
4-Apr-12	BOILED & DRIED ANCHOVY (JIRI MYULCHI)	MFR INSAN
4-Apr-12	BOILED & DRIED ANCHOVY (BOKEUM MYULCHI 340G)	MFR INSAN
4-Apr-12	BOILED & DRIED ANCHOVY (BOKEUM MYULCHI 340G)	MFR INSAN
4-Apr-12	BOILED & DRIED ANCHOVY (CHIRI MYUL 1,5KG) SS	MFR INSAN
2-Apr-12	DRIED ANCHOVY	MFR INSAN
2-Apr-12	DRIED ANCHOVY	MFR INSAN
2-Apr-12	DRIED ANCHOVY	MFR INSAN
2-Apr-12	DRIED ANCHOVY	MFR INSAN
2-Apr-12	DRIED ANCHOVY	MFR INSAN
2-Apr-12	DRIED ANCHOVY	MFR INSAN
2-Apr-12	DRIED ANCHOVY	MFR INSAN
2-Apr-12	DRIED ANCHOVY	MFR INSAN
2-Apr-12	DRIED ANCHOVY	MFR INSAN
2-Apr-12	DRIED ANCHOVY	MFR INSAN
2-Apr-12	DRIED ANCHOVY	MFR INSAN
2-Apr-12	DRIED ANCHOVY	MFR INSAN
2-Apr-12	DRIED ANCHOVY	MFR INSAN
2-Apr-12	DRIED ANCHOVY	MFR INSAN
2-Apr-12	DRIED ANCHOVY	MFR INSAN
2-Apr-12	DRIED ANCHOVY	MFR INSAN
2-Apr-12	DRIED ANCHOVY	MFR INSAN

날 짜	품 목	위반항목
2-Apr-12	DRIED ANCHOVY	MFR INSAN
2-Apr-12	DRIED ANCHOVY	MFR INSAN
2-Apr-12	DRIED ANCHOVY	MFR INSAN
2-Apr-12	DRIED ANCHOVY	MFR INSAN
2-Apr-12	DRIED ANCHOVY	MFR INSAN
2-Apr-12	DRIED ANCHOVY	MFR INSAN
2-Apr-12	DRIED ANCHOVY	MFR INSAN
3-Apr-12	BOILED & DRIED ANCHOVY IN BOX (DASHI MYULCHI) L 340G	MFR INSAN
3-Apr-12	BOILED & DRIED ANCHOVY IN PAPER CASE (BOKOEM) MYULCHI) M	MFR INSAN
4-Apr-12	BOILED & DRIED ANCHOVY (DASHI MYULCHI 226)	MFR INSAN
4-Apr-12	BOILED & DRIED ANCHOVY (BOKEUM MYULCHI 226G)	MFR INSAN
5-Apr-12	DRIED ANCHOVY	MFR INSAN
5-Apr-12	DRIED ANCHOVY	MFR INSAN
5-Apr-12	DRIED ANCHOVY	MFR INSAN
5-Apr-12	DRIED ANCHOVY	MFR INSAN
5-Apr-12	DRIED ANCHOVY	MFR INSAN
10-Apr-12	DRIED ANCHOVY	MFR INSAN, MFRHACCP
10-Apr-12	DRIED ANCHOVY	MFR INSAN, MFRHACCP
11-Apr-12	DRIED ALASKA POLLACK	LISTERIA
6-Apr-12	DRIED FILEFISH SLICED	SALMONELLA
2-Apr-12	SALTED & FERMENTED ANCHOVY	MFR INSAN
25-Apr-12	DRIED SQUID	LACKS FIRM, LACKS N/C, LIST INGRE, NO ENGLISH, NUTRIT LBL, USUAL NAME
25-Apr-12	DRIED OCTOPUS	LACKS FIRM, LACKS N/C, LIST INGRE, NO ENGLISH, NUTRIT LBL, USUAL NAME
25-Apr-12	DRIED OCTOPUS	LACKS FIRM, LACKS N/C, LIST INGRE, NO ENGLISH, NUTRIT LBL, USUAL NAME
25-Apr-12	SALTED POLLACK ROE	LACKS FIRM, LACKS N/C, LIST INGRE, NO ENGLISH, NUTRIT LBL, USUAL NAME
3-Apr-12	SAHMYOOK SOYDRINK(200MLX24)X4	NO PROCESS
3-Apr-12	BLACK SESAME SOY DRINK(195MLX24)X4	NO PROCESS
3-Apr-12	BLACK BEAN CALCIUM SOYDRINK(195MLX24)X4	NO PROCESS
3-Apr-12	CALCIUM SOY DRINK(190MLX24)X4	NO PROCESS
3-Apr-12	CHOCOLATE FLAVORED SOY DRINK(200MLX24)X4	NO PROCESS
3-Apr-12	DRIED EGGPLANT	PESTICIDES
25-Apr-12	KIMCHI	LACKS FIRM, LACKS N/C, LIST INGRE, NUTRIT LBL, USUAL NAME
11-Apr-12	DRIED RADISH	PESTICIDES
23-Apr-12	DRIED WHITE RADISH	PESTICIDES
23-Apr-12	DRIED ASTER SCABER	PESTICIDES
21-May-12	KOREAN CRACKER (O-JING-EO JIP)	ALLERGEN, LIST INGRE
18-May-12	ORIENTAL STYLE INSTANT NOODLE IN BOWL (RAMEN BOKKI CUP)120G	NO ENGLISH



날 짜	품 목	위반항목
18-May-12	ORIENTAL STYLE INSTANT NOODLE IN BOWL (JAJANG BOKKI CUP)120G	NO ENGLISH
18-May-12	ORIENTAL STYLE INSTANT NOODLE IN BOWL (SNACK RAMEN CUP)372G	NO ENGLISH
18-May-12	ORIENTAL STYLE INSTANT NOODLE IN BOWL (BEKSE CURRY MYON CUP)68G	NO ENGLISH
21-May-12	WATERMELON SNACK	LACKS N/C, LIST INGRE, NUTRIT LBL
31-May-12	DRIED ANCHOVY WITH SALT MAX SIZE 4 INCH	MFR INSAN
10-May-12	CTNS OF DRIED ANCHOVY	MFR INSAN
10-May-12	CTNS OF DRIED ANCHOVY	MFR INSAN
25-May-12	DRIED FILE FISH	SALMONELLA
30-May-12	LIVE ABALONE (FARMED-XL)	BACTERIA, POISONOUS, SALMONELLA
8-May-12	FROZEN SWIMMING CRAB IN BOX DOLGAE	SALMONELLA
9-May-12	FROZEN SMOKED OYSTER	LACKS FIRM, LIST INGRE, NO ENGLISH, NUTRIT LBL
9-May-12	INSTANT SOUP	NEEDS FCE, NO PROCESS
31-May-12	GREEN BEAN POWDER	NUTRIT LBL
21-May-12	PICKLED CUCUMBER	NEEDS FCE, NO PROCESS
30-May-12	HERB EXTRACT	FALSE, LACKS FIRM, LACKS N/C, LIST INGRE, NO ENGLISH, NUTRIT LBL
18-May-12	INSTANT JAJANG POWDER IN PACK (OTTOGI JAJANG 1KG)	NO ENGLISH
4-May-12	NON CARBONATED PLUM FLAVORED DRINK	UNDER PRC
4-May-12	NON CARBONATED PLUM FLAVORED DRINK	UNDER PRC
21-May-12	ORANGE FLAVORED DRINK	COLOR LBLG, NO ENGLISH, UNSAFE COL
7-May-12	SOFT DRINK (ALOE DRINK)	UNDER PRC
7-May-12	SOFT DRINK (ALOE DRINK)	UNDER PRC
7-May-12	SOFT DRINK (HANSIA L/S ALOE VERA DRINK)	UNDER PRC
22-May-12	ASSORTED GOLD CANDY	FALSE, LIST INGRE, NUTRIT LBL, UNSAFE COL
4-May-12	RED GINSENG FLAVORED CANDY	NO ENGLISH
22-May-12	HARD CANDY	COLOR LBLG, UNSAFE COL
4-May-12	FRESH FRUIT CANDY	NO ENGLISH
4-May-12	FRUIT FLAVORED STICK CANDY	NO ENGLISH
21-May-12	FRUIT FLAVORED JELLY	COLOR LBLG, UNSAFE COL
21-May-12	FRUIT FLAVORED JELLY	COLOR LBLG, UNSAFE COL
4-May-12	SWEET FLAVORED CARAMEL	NO ENGLISH
4-May-12	BUTTER FLAVORED CANDY	NO ENGLISH
4-May-12	COFFEE FLAVOR CANDY	NO ENGLISH
1-May-12	GUM (PINK MINT FLAVOR)	UNSAFE ADD
22-May-12	GRAPE FLAVORED HARD CANDY	COLOR LBLG
18-May-12	INSTANT BLACK BEAN SAUCE IN AL BAG (OTTOGI JAJANG)	NO ENGLISH
4-May-12	CANNED SILK WORM	NEEDS FCE, NO ENGLISH, NO PROCESS
21-May-12	CANNED SILK WORM	NEEDS FCE, NO PROCESS
15-Jun-12	SWEET BLACK RICE IN PACK	PESTICIDES

날 짜	품 목	위반항목
15-Jun-12	SWEET BLACK RICE IN PACK	PESTICIDES
15-Jun-12	BLACK RICE IN PACK	PESTICIDES
15-Jun-12	SWEET BLACK RICE IN PACK	PESTICIDES
15-Jun-12	BLACK RICE IN PACK	PESTICIDES
15-Jun-12	BLACK RICE IN PACK	PESTICIDES
15-Jun-12	BLACK RICE IN PACK	PESTICIDES
21-Jun-12	COFFEE FLAVORED CRACKER	ALLERGEN, FALSE, LIST INGRE, USUAL NAME
1-Jun-12	BOILED & DRIED ANCHOVY (DASHI MYULCHI 3.3LB)	MFR INSAN
1-Jun-12	BOILED & DRIED ANCHOVY (JIRI MYULCHI 340G)	MFR INSAN
13-Jun-12	BOILED & DRIED ANCHOVY IN PAPER CASE	MFR INSAN
1-Jun-12	DRIED ANCHOVY WITH SALT 4 INCH MAX	MFR INSAN
1-Jun-12	DRIED ANCHOVY WITH SALT 4 INCH MAX	MFR INSAN
1-Jun-12	BOILED & DRIED ANCHOVY (BOKEUM MYULCHI 226G)	MFR INSAN
1-Jun-12	BOILED & DRIED ANCHOVY (BOKEUM MYULCHI M 340G)	MFR INSAN
6-Jun-12	FROZEN - SMALL DRIED ANCHOVY	INSANITARY
13-Jun-12	BOILED & DRIED ANCHOVY IN PL BAG	MFR INSAN
18-Jun-12	DRIED ANCHOVY	MFR INSAN, MFRHACCP
18-Jun-12	DRIED ANCHOVY	MFR INSAN, MFRHACCP
18-Jun-12	DRIED ANCHOVY	MFR INSAN, MFRHACCP
18-Jun-12	DRIED ANCHOVY	MFR INSAN, MFRHACCP
18-Jun-12	DRIED ANCHOVY	MFR INSAN, MFRHACCP
18-Jun-12	DRIED ANCHOVY	MFR INSAN, MFRHACCP
18-Jun-12	DRIED ANCHOVY	MFR INSAN, MFRHACCP
18-Jun-12	DRIED ANCHOVY	MFR INSAN, MFRHACCP
18-Jun-12	DRIED ANCHOVY	MFR INSAN, MFRHACCP
6-Jun-12	DRIED TINY HAIRTAIL	MFR INSAN
6-Jun-12	BOILED & DRIED ANCHOVY	MFR INSAN
6-Jun-12	BOILED & DRIED ANCHOVY	MFR INSAN
6-Jun-12	FROZEN SEASONED GIZZARD SHAD (BULK)	MFR INSAN
6-Jun-12	FROZEN SEASONED HAIRTAIL (BULK)	MFR INSAN
27-Jun-12	FROZEN SALTED ANCHOVY, 10CT, 33LB	MFR INSAN
27-Jun-12	FROZEN SALTED ANCHOVY, 10CT, 15PK, 1.1LB	MFR INSAN
28-Jun-12	WHOLE BOILED OYSTERS	INSANITARY
29-Jun-12	VAN CAMP WHOLE OYSTERS	INSANITARY
1-Jun-12	FROZEN COOKED OYSTER BLOCKS	INSANITARY
1-Jun-12	FROZEN COOKED OYSTER BLOCKS	INSANITARY
22-Jun-12	FROZEN SEASONED POLLACK ROE	LISTERIA
21-Jun-12	DRIED SLICES OF EGGPLANT	PESTICIDES
12-Jun-12	FRESH LETTUCE	LABELING
12-Jun-12	FRESH SESAME LEAF	LABELING, NO ENGLISH
12-Jun-12	FRESH ASTER GREENS	LABELING, NO ENGLISH
12-Jun-12	FRESH CHINESE BELLFLOWER	LABELING, NO ENGLISH
12-Jun-12	FRESH OYSTER MUSHROOM	LABELING, NO ENGLISH
21-Jun-12	DRIED EDIBLE GREENS IN PACK	NO ENGLISH, PESTICIDES



날 짜	품 목	위반항목
4-Jun-12	RED PEPPER POWDER	PESTICIDES
4-Jun-12	RED PEPPER POWDER	PESTICIDES
11-Jun-12	NON CARBONATED SOFT DRINK, 15OCT, 12PK, 50.7FOZ	NEEDS FCE, NO PROCESS
11-Jun-12	NON CARBONATED SOFT DRINK, 10OCT, 20PK, 11.4FOZ	NEEDS FCE, NO PROCESS
21-Jun-12	HAZELNUT FLAVORED DRINK	NEEDS FCE, NO PROCESS
21-Jun-12	PEACH FLAVORED DRINK	NO ENGLISH
21-Jun-12	PEACH FLAVORED DRINK	NO ENGLISH
21-Jun-12	APPLE FLAVORED DRINKS	NO ENGLISH
21-Jun-12	TOMATO FLAVORED DRINKS	NO ENGLISH
21-Jun-12	TOMATO FLAVORED DRINKS	NO ENGLISH
21-Jun-12	GRAPE FLAVORED DRINK	NO ENGLISH
21-Jun-12	CARROT FLAVORED DRINK	NO ENGLISH
21-Jun-12	ORANGE FLAVORED DRINK	NO ENGLISH
11-Jun-12	CORN SILK TEA, 10OCT, 12PK, 50.7FOZ	NEEDS FCE, NO PROCESS
11-Jun-12	CORN SILK TEA, 10OCT, 20PK, 11.4FOZ	NEEDS FCE, NO PROCESS
21-Jun-12	COFFEE FLAVORED DRINK	NEEDS FCE, NO PROCESS
11-Jun-12	BARLEY DRINK, 15OCT, 12PK, 50.7FOZ	NEEDS FCE, NO PROCESS
11-Jun-12	BARLEY DRINK, 10OCT, 20PK, 16.9FOZ	NEEDS FCE, NO PROCESS
13-Jul-12	LIGHT TUNA IN OIL WITH VEGETABLE BROTH	NUTRIT LBL
2-Jul-12	DRIED ANCHOVY	INSANITARY
2-Jul-12	DRIED ANCHOVY	INSANITARY
2-Jul-12	DRIED ANCHOVY(L)	MFR INSAN
2-Jul-12	DRIED ANCHOVY(S)	MFR INSAN
2-Jul-12	DRIED ANCHOVY(L)	MFR INSAN
2-Jul-12	SALTED AND FERMENTED ANCHOVY	MFR INSAN
2-Jul-12	SALTED AND FERMENTED ANCHOVY	MFR INSAN
30-Jul-12	SEASONED ANCHOVY	MFR INSAN
30-Jul-12	SEASONED ANCHOVY	MFR INSAN
11-Jul-12	FROZEN BREADED OYSTER	INSANITARY
20-Jul-12	CTNS OF PEAR JUICE DRINKS	NEEDS ACID
25-Jul-12	DRIED EGGPLANT	PESTICIDE
18-Jul-12	RED PEPPER PASTE (CHO GOCHUJANG) 20 X 500G	FILTHY
18-Jul-12	RED PEPPER PASTE (ALCAHN GOCHUJANG)14KG	FILTHY
18-Jul-12	RED PEPPER PATE (TAEYANG HO MAEUN)500G	FILTHY
18-Jul-12	RED PEPPER PASTE (TAEYANG CHO MAEUN) 12 X 1KG	FILTHY
18-Jul-12	RED PEPPER PASTE (TAEYANG CHO MAEUN) 4 X 3KG	FILTHY
9-Jul-12	ARROWROOT EXTRACT DRINK IN POUCH PACK	NO ENGLISH, NO PROCESS
9-Jul-12	RED GINSENG EXTRACT DRINK IN POUCH PACK	NO ENGLISH, NO PROCESS
9-Jul-12	ALOE DRINK	UNSAFE COL
9-Jul-12	ALOE DRINK	UNSAFE COL
9-Jul-12	ALOE DRINK	UNSAFE COL
9-Jul-12	ALOE DRINK	UNSAFE COL
9-Jul-12	ALOE DRINK	UNSAFE COL
17-Jul-12	KALBI SAUCE	NEEDS FCE

날 짜	품 목	위반항목
17-Jul-12	KALBI SAUCE	NEEDS FCE
17-Jul-12	BULGOGI SAUCE (BBQ SAUCE)	NEEDS FCE
17-Jul-12	BBQ SAUCE	NEEDS FCE
17-Jul-12	BBQ SAUCE	NEEDS FCE
17-Jul-12	MIXED SAUCE	NEEDS FCE
17-Jul-12	KALBI SAUCE	NEEDS FCE
17-Jul-12	MIXED SAUCE	NEEDS FCE
17-Jul-12	MIXED SAUCE	NEEDS FCE
17-Jul-12	MIXED SAUCE	NEEDS FCE
2-Jul-12	CANNED SILK WORM	NEEDS FCE, NO PROCESS
27-Jul-12	RED GINSENG DRIED	PESTICIDES
27-Jul-12	RED GINSENG DRIED	PESTICIDES
1-Aug-12	TUNA WITH KIMCHI SAUCE(150GX48)	ALLERGEN, IMPTRHACCP
1-Aug-12	TUNA WITH KIMCHI SAUCE(150G*4X12)	ALLERGEN, IMPTRHACCP
8-Aug-12	BOILED & DRIED ANCHOVY IN PAPER CASE	MFR INSAN
8-Aug-12	BOILED & DRIED ANCHOVY IN PAPER CASE	MFR INSAN
8-Aug-12	BOILED & DRIED ANCHOVY IN PAPER CASE	MFR INSAN
7-Aug-12	DRIED ANCHOVY(1-2CM)	MFR INSAN
9-Aug-12	SAMPLE(DRIED SMALL ANCHOVY)	MFR INSAN
14-Aug-12	FROZEN SALTED ANCHOVY	MFR INSAN
17-Aug-12	DRIED ALASKA POLLACK - SLICED	SALMONELLA
17-Aug-12	DRIED ALASKA POLLACK - SLICED	SALMONELLA
14-Aug-12	DRIED WHITEBAIT(1500GX10)	MFR INSAN
14-Aug-12	DRIED WHITEBAIT(1000GX15)	MFR INSAN
8-Aug-12	BOILED & DRIED ANCHOVY IN BOX	MFR INSAN
8-Aug-12	BOILED & DRIED ANCHOVY IN BOX	MFR INSAN
8-Aug-12	BOILED & DRIED ANCHOVY IN PL, BAG	MFR INSAN
8-Aug-12	BOILED & DRIED ANCHOVY IN PL, BAG	MFR INSAN
8-Aug-12	BOILED & DRIED ANCHOVY IN PL, BAG	MFR INSAN
8-Aug-12	BOILED & DRIED ANCHOVY IN PL, BAG	MFR INSAN
8-Aug-12	BOILED & DRIED ANCHOVY IN PL, BAG	MFR INSAN
7-Aug-12	DRIED ANCHOVY(7-9CM)	MFR INSAN
7-Aug-12	DRIED ANCHOVY(4-5CM)	MFR INSAN
14-Aug-12	DRIED ANCHOVY WITH SALT MAX 4 INCH	MFR INSAN
14-Aug-12	ANCHOVY WITH SALT	MFR INSAN
15-Aug-12	DRIED ANCHOVY WITH SALT	MFR INSAN
15-Aug-12	DRIED ANCHOVY WITH SALT	MFR INSAN
15-Aug-12	DRIED ANCHOVY WITH SALT	MFR INSAN
23-Aug-12	FROZEN SEASONED YELLOW PILCHARD(SPRAT) (BULK)	MFR INSAN
1-Aug-12	AOD WHOLE OYSTERS 24 / 8 OZ	INSANITARY
14-Aug-12	SALTED CLAMS(20KGX1)	INSANITARY
16-Aug-12	SEASONED SHORTNECK CLAM MEAT	INSANITARY
14-Aug-12	SALTED AND SEASONED OYSTERS(20KGX1)	INSANITARY
16-Aug-12	FROZEN COOKED MUSSEL	INSANITARY, LISTERIA

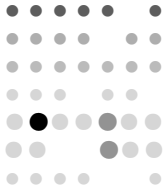


날 짜	품 목	위반항목
16-Aug-12	FROZEN COOKED MUSSEL MEAT	INSANITARY, LISTERIA
16-Aug-12	SEASONED OYSTER	INSANITARY
16-Aug-12	LIVE SEA CUCUMBER	NO ENGLISH
16-Aug-12	FRESH SEA SQUIRTS	NO ENGLISH
30-Aug-12	CLAMS, NOT IN AIRTIGHT CONT	INSANITARY
16-Aug-12	ANCHOVY FISH SAUCE, 30CT, 12PK, 30,4FOZ	HISTAMINE
30-Aug-12	ANCHOVY SAUCE GOLD	HISTAMINE, NEEDS FCE, NO PROCESS
30-Aug-12	ANCHOVY SAUCE	NEEDS FCE, NO PROCESS
30-Aug-12	ANCHOVY SAUCE	NEEDS FCE, NO PROCESS
30-Aug-12	ANCHOVY SAUCE	NEEDS FCE, NO PROCESS
30-Aug-12	SANDLANCE EXTRACT	HISTAMINE, NEEDS FCE, NO PROCESS
30-Aug-12	SANDLANCE EXTRACT	HISTAMINE, NEEDS FCE, NO PROCESS
30-Aug-12	SANDLANCE EXTRACT	HISTAMINE, NEEDS FCE, NO PROCESS
21-Aug-12	ROASTED SEAWEED (LAVER)	LACKS N/C, NO ENGLISH
21-Aug-12	ROASTED SEAWEED (LAVER)	LACKS N/C, NO ENGLISH
21-Aug-12	ROASTED SEAWEED (LAVER)	NO ENGLISH
21-Aug-12	ROASTED SEAWEED (LAVER)	NO ENGLISH, NUTRIT LBL, TRANSFAT
22-Aug-12	ALOE VERA DRINK(PEACH) 500ML	LIST INGRE
12-Sep-12	CANNED LIGHT TUNA IN OIL 150G	MFRHACCP
12-Sep-12	CANNED LIGHT TUNA IN SAUCE(OTTOGI RED PEPPER TUNA)	MFRHACCP
13-Sep-12	FROZEN DRIED BIG-EYED HERRING, 300CT, 3,3LB	MFR INSAN
13-Sep-12	FROZEN DRIED BIG-EYED HERRING, 1CT, 3,3LB	MFR INSAN
12-Sep-12	DRIED EGG PLANT	PESTICIDE
19-Sep-12	POMEGRANATE DRINK	COLOR LBLG, NO ENGLISH, UNSAFE COL
12-Sep-12	INSTANT BLACK BEAN SAUCE	NO ENGLISH, USUAL NAME
12-Sep-12	INSTANT HASH SAUCE IN AL BAG180G	LIST INGRE, NO ENGLISH, USUAL NAME
3-Oct-12	KOREAN CRACKER (GGOCH GYE)	NO ENGLISH
4-Oct-12	KOREAN CRACKER (GGOCH GYE)	NO ENGLISH
4-Oct-12	PUMPKIN CRACKER	UNSAFE ADD
22-Oct-12	MIXED CEREAL POWDER(BELLFLOWER)10/20*40GR	FALSE
22-Oct-12	MIXED CEREAL POWDER(BLACKBEAN)10/20*40GR	FALSE, NUTRIT LBL
4-Oct-12	DRIED SOUP MIX(200GX25)	MFR INSAN
4-Oct-12	DRIED SOUP MIX(160GX25)	MFR INSAN
4-Oct-12	SEASONED FILE FISH	SALMONELLA
4-Oct-12	SEASONED ALASKA POLLACK	MFRHACCP
4-Oct-12	SEASONED YELLOW CROAKER(20KGX1)	LIST INGRE, MFR INSAN
24-Oct-12	DRIED ANCHOVY WITH SALT MAX SIZE 4 INCH	MFR INSAN
31-Oct-12	WHOLE BOILED OYSTERS IN EZO CANS	INSANITARY
31-Oct-12	CANNED BOILED OYSTERS	INSANITARY
21-Oct-12	CTNS OF FROZEN BOILED BABY CLAMS	INSANITARY
11-Oct-12	SALTED & FERMENTED SMALL OYSTER	INSANITARY
3-Oct-12	KOREAN PICKLED ANCHOVY	MFR INSAN
4-Oct-12	DRIED SHRIMP(HEADLESS)10KG	SULFITE LBL
4-Oct-12	DRIED SHRIMP(10KG)	SULFITE LBL

날 짜	품 목	위반항목
4-Oct-12	SALTED POULP SQUID	SALMONELLA
4-Oct-12	SEASONED SQUID	MFRHACCP
2-Oct-12	ANCHOVY SOUP, 1280CT, 30PK, 12.4OZ	NEEDS FCE, NO PROCESS
3-Oct-12	INSTANT SMALL CLAM SOUP	NEEDS FCE, NO PROCESS
3-Oct-12	INSTANT MELANIAN SNAIL SOUP	NEEDS FCE, NO PROCESS
3-Oct-12	INSTANT POLLACK SOUP	NEEDS FCE, NO PROCESS
2-Oct-12	SAND LANCE FISH SAUCE, 50CT, 12PK, 30.4FOZ	HISTAMINE, NEEDS FCE, NO PROCESS
2-Oct-12	SAND LANCE FISH SAUCE, 20CT, 6PK, 60.8FOZ	HISTAMINE, NEEDS FCE, NO PROCESS
2-Oct-12	SAND LANCE FISH SAUCE, 30CT, 4PK, 1GA	HISTAMINE, NEEDS FCE, NO PROCESS
16-Oct-12	SANDLANCE EXTRACT	HISTAMINE
16-Oct-12	SANDLANCE EXTRACT	HISTAMINE
9-Oct-12	SALTED & FERMENTED POLLACK TRIPE	PESTICIDES
17-Oct-12	DRIED JJJUBE	PESTICIDES
17-Oct-12	DRIED JJJUBE	PESTICIDES
4-Oct-12	DRIED SLICES OF EGGPLANT	PESTICIDES
4-Oct-12	DRIED SLICES OF EGGPLANT	PESTICIDES
24-Oct-12	DRIED SWEET POTATO STEM	PESTICIDES
24-Oct-12	DRIED TARO STEM	PESTICIDES
3-Oct-12	PICKLED BURDOCK AND RADISH	NO PROCESS
17-Oct-12	PICKLED RADISH	UNSAFE COL
17-Oct-12	PICKLED RADISH	UNSAFE COL
17-Oct-12	PICKLED RADISH	UNSAFE COL
17-Oct-12	PICKLED RADISH	UNSAFE COL
17-Oct-12	PICKLED RADISH	UNSAFE COL
17-Oct-12	PICKLED RADISH	UNSAFE COL
17-Oct-12	PICKLED RADISH	UNSAFE COL
17-Oct-12	PICKLED RADISH	UNSAFE COL
17-Oct-12	PICKLED RADISH	UNSAFE COL
17-Oct-12	PICKLED RADISH	UNSAFE COL
17-Oct-12	PICKLED RADISH	UNSAFE COL
3-Oct-12	PICKLED RADISH BY VINEGAR	NO PROCESS
3-Oct-12	PICKLED RADISH BY VINEGAR	NO PROCESS
3-Oct-12	PICKLED RADISH BY VINEGAR	NO PROCESS
3-Oct-12	PICKLED RADISH BY VINEGAR	NO PROCESS
15-Oct-12	SOLAR SALT	FILTHY
4-Oct-12	SWEET FLAVORED BLACK CANDY	NO ENGLISH, NUTRIT LBL
21-Nov-12	BLACK RICE	PESTICIDE2
16-Nov-12	CRACKER	COLOR LBLG, UNSAFE COL
13-Nov-12	KOREAN COOKIE (CUKCUJAS-M)	USUAL NAME
13-Nov-12	KOREAN COOKIE (OSAJJU)	USUAL NAME
13-Nov-12	KOREAN COOKIE (YANGPA)	USUAL NAME
13-Nov-12	KOREAN COOKIE (JOOJOO)	USUAL NAME
13-Nov-12	KOREAN COOKIE (GORAEBAB)	INCONSPICU
13-Nov-12	KOREAN COOKIE (GGOGALCON)	LABELING



날 짜	품 목	위반항목
1-Nov-12	BOILED & DRIED ANCHOVY (HEAD, EVENIRATION)	MFR INSAN
20-Nov-12	ABALONE,LIVE,FRESH/CHL,	INSANITARY
20-Nov-12	ABALONE,LIVE,FRESH/CHL,	INSANITARY
20-Nov-12	OTH MOLLUSCS,LVE,FRESH/CHL,PLT (ARK SHELL(SCAPHARCA SUBCRENATA))	INSANITARY
20-Nov-12	OTHER CLAMS,O/T LVE,FRS,CHLL (PEN SHELL)	INSANITARY
20-Nov-12	MOLLUSCS,OTH,SQUID,OTHER	INSANITARY
20-Nov-12	AQUATIC INVERT,PREP/PRE,OTHER (BROILED SNAIL MEAT)	INSANITARY
21-Nov-12	DRIED PERSIMMON	PESTICIDE2
21-Nov-12	KUDZU TEA(3/30*120ML)	NO PROCESS
1-Nov-12	KOREAN RED GINSENG DRINK IN POUCH(70ML*30)	NO PROCESS
1-Nov-12	CORNUS OFFICINALIS POUCH(50MLX30)	NEEDS FCE
1-Nov-12	3 PLANT EXTRACT DRINK(70MLX30)	NO PROCESS
13-Nov-12	MELON CANDY	UNSAFE COL
13-Nov-12	CANDY	COLOR LBLG
1-Nov-12	FRUIT FLAVORED CANDY	COLOR LBLG, LIST INGRE
4-Dec-12	FRESH ARK SHELL	SALMONELLA
26-Dec-12	FROZEN SOFT MOCHA CAKE	LIST INGRE, NUTRIT LBL, UNSAFE ADD
6-Dec-12	BOILED & DRIED ANCHOVY IN BOX	MFR INSAN
4-Dec-12	FRESH SCALLOP	SALMONELLA
17-Dec-12	SAHMYOOK SOY DRINK 200ML	NO PROCESS
17-Dec-12	BLACK SESAME SOY DRINK 200ML	NO PROCESS
17-Dec-12	BLACK BEAN CALCIUM SOY DRINK 195ML	NO PROCESS
17-Dec-12	CALCIUM SOY DRINK 190ML	NO PROCESS
17-Dec-12	SAHMYOOK PLAIN SOY DRINK 1000ML	NO PROCESS, NUTRIT LBL
17-Dec-12	STRAWBERRY SOY DRINK 200ML	NO PROCESS
17-Dec-12	BANANA SOY DRINK 200ML	NO PROCESS
26-Dec-12	KING JELLY CANDY	LABELING, LACKS FIRM, LACKS N/C, LIST INGRE, NO ENGLISH, NUTRIT LBL
26-Dec-12	MY GUMMI CANDY	LABELING, LACKS FIRM, LACKS N/C, LIST INGRE, NO ENGLISH, NUTRIT LBL
12-Dec-12	100% BLUEBERRY JUICE	UNAPPROVED
12-Dec-12	POMEGRANATE EXTRCT JUICE	UNAPPROVED
12-Dec-12	ONION JUICE PREMIUM	UNAPPROVED
12-Dec-12	GARLIC AND ONION JUICE	UNAPPROVED



1. 라벨링 세부 규제 사항

◆ 식품관련 모든 정보가 라벨에 표기되어야 함

- 식품종류 총중량, 원료, 영양성분, 알러지 위험여부 등 식품관련 정보 일체
 - 영양성분의 경우, 전반적인 구성성분과 영양성분 이름, 양 등이 1일당 섭취량의 비율로 나타나야 함
- 영양성분, 기능성, 건강관련 정보 기입은 1990년에 발효된 Nutrition Labeling and Education Act(NLEA) 하에 관리되고 있음
 - 건강관련 정보 : 함유물질이 건강에 미치는 영향
(예 : A diet low in sodium may reduce high blood pressure)
 - 영양성분 : 식품에 들어있는 영양성분 정도에 따라 생기는 특징
(예 : Good source of Protein)
 - 기능성 : 식품이 몸에 어떤 영향을 미치는지
(예 : Support healthy blood circulation)

2. 제조사 등록 세부 규제 사항

◆ 미국에서 유통·판매되는 모든 식품류 제조회사는 위치에 상관없이 공장등록을 의무화함

- 공장등록 의무화 식품 : 일반적인 가공식품, 음료, 건강보조제, 첨가물 및 원료 등
- 기존에는 공장등록을 한 번만 하면 됐었으나 개정된 식품안전현대화법(FSMA)은 격년에 한번 등록하도록 요구함

- 제조공장의 모든 변화와 시설개조 등의 문제는 공장 등록시 모두 FDA에 제출되어야 함
- 등록번호(Food Facility Registration Number)는 통관 전 FDA에 사전 신고되어야 함

3. 미국 내 대행사 지정 세부 규제 사항

- ◆ 미국 이외 지역 식품 생산자는 FDA에 제조사 등록시 미국내 대행사를 지정하도록 되어있음
 - 지정된 대행사 정보는 제조사 등록과정에서 FDA로 자동 제출되도록 되어 있으며 제조사를 대변하도록 되어 있음

4. 통조림으로 가공된 식품 세부 규제 사항

- ◆ 통조림으로 가공된 모든 식품은 FCE(Food Canning Establishment) 규제와 FDA Scheduled Process Identification(SID) 관련 서류 제출 등으로 FDA에 승인받도록 되어 있음
 - 통조림으로 되어 있는 식품이나 음료수, 또는 산성(acid) 식품, 산화되어 통조림으로 가공된 모든 식품에 적용
 - 통조림으로된 가공식품의 규제사항은 바이오테러리즘 규제와, 제조공장 등록, 대행사 지정, 라벨 규정과 별도로 요구되는 내용임
- ◆ FCE 등록
 - 모든 저산성 식품, 산화되어 통조림으로 가공된 식품 제조사는 식품을 수출 또는 미국 내 유통하기 전 FDA에 FCE를 등록해야 함

- FCE는 바이오테러리즘 규제와 제조공장 등록과는 별도로 등록해야 함
 - FCE 등록시, SID번호(Scheduled Process Identification)를 받기 위해서는 식품의 살균, 산화, 저산식품 통조림 가공 관련 공정과정에 대한 서류를 제출해야 함
- FCE 등록 및 SID번호 발급을 위해서는 정확한 서류를 제출해야 하며 적합하지 않는 서류를 제출할 경우나 잘못된 내용이 라벨에 표시될 경우 FDA에서는 통관보류 할 수 있음

◆ Scheduled Process Identification

- FDA에서 FCE 등록을 요구하는 모든 저산성 식품의 제조자는 주어진 양식에 맞게 제조공정에 대한 서류를 제출해야 함
- 제조자가 제출한 서류는 수입통관이 일어나기 전에 자동적으로 FDA's Center for Food Safety and Applied Nutrition(CFSAN)에서 검토하도록 되어 있음
- 제조공정 관련 자료는 저산성 식품을 생산하고 보툴리눔 중독 방지를 위해 적합한 방법으로 식품을 살균 및 산화했는지 등과 관련한 정보를 포함함
- 모든 저산성 식품의 각 세분화된 단계별로 자료를 각각 제출해야 함
- 제조공정의 변화나 용기의 변화, 살균과정의 변화가 있을 때마다 SID Form을 업데이트 해야 함

5. 수산물 & 주스류 (HACCP) 세부 규제 사항

◆ 모든 수산식품 및 주스류 제조공정에 대해서는 HACCP 관리함

- 수산식품과 주스 가공업체는 원료에서부터 가공단계까지 발생할 수 있는 소비자에게 해를 끼칠 수 있는 오염가능성에 대해 명확히 하고 중요 단계별로 모니터 하여 안전 위험성을 최소화하거나 없애도록 해야함
- 수산물 가공업자와 주스 제조자와 수입자에게 HACCP을 준수하였음을 인증해야하며, FDA에서는 HACCP 서류 제출 요구
- 수산물과 주스류 안전성관리(HACCP)는 미국내 제조사와 해외 제조사 동일하게 적용됨

◆ 해외 수산식품 및 주스 제조자

- FDA HACCP규정에 의해 수산물 가공업체, 주스 제조업체는 연방 HACCP 규제에 부합하는 관리를 하고 있는지 입증해야 함
- HACCP 관리는 식품가공과정을 분석하여 식품 안전을 확실히 하고 생물학적으로, 화학적으로, 물리적으로 오염이 될 수 있는 가능성을 경감시키도록 함
- HACCP 관리에 있어서는 기본적으로 다음의 요소를 확인함
 - 위해요소 분석 조사
 - 주요 관리 시점 정의
 - 한계점 설정
 - 모니터링 과정 설정
 - 시정조치 설정
 - 검증절차 설정
 - 기록 및 문서화 설정

6. 색소 첨가물 요건 세부 규제 사항

◆ FDA는 식품, 제약, 화장품, 의약에 색소가 사용되는 것을 엄격히 제한

- 승인되지 않거나 안전하지 않은 색소가 사용되는 것은 물론, 모든 색소는 식품라벨에 정확히 표기되어야 함
- 몇가지 색소는 타국가에서 일반적으로 사용되나 미국에서만 금지가 되어 있기도 함

◆ FDA는 색소첨가물에 관해서 'FDA Import Alert'을 운영하고 있음

- 해외 제조사나 수출업체가 허가가 되어있지 않은 색소를 사용하여 적발될 경우 FDA Import Alert에 등록될 수 있으며
- 한 번 등록된 이후에는 같은 제품에 기 사용 색소를 사용하지 않고 있음을 증명해야 함

◆ 색소첨가물을 표기하지 않거나 표기불량일 경우

7. 식품원료 및 첨가제(GRAS Notification Assessment) 세부 규제 사항

- 식품첨가제가 일반적인 식품에 사용되기 위해서는 GRAS(Generally Recognized as Safe)이거나 식품첨가제 규정안에 있거나, 기승인 완료되어야 유통가능함
- GRAS 인증 방법

 - 식품제조자가 직접 GRAS를 받는 방법 : 원료의 원재료(천연 또는 인공합성), 관련된 제조과정, 제품 섭취시 영향 등을 포함한 안전성을 검증할 수 있는 서류 제출
 - GRAS 인증된 원료 사용한 경우 FDA로부터 “No Objection” Letter를 받음
- GRAS 인증이 안된 원료를 사용하는 것은 연방법을 위반하는 것으로 FDA 통관 보류뿐만 아니라 형사처벌 대상이 됨

8. EPA & Pesticide Regulations 세부 규제 사항

- EPA(The Environmental Protection Agency)는 식품에 잔류되어 있는 살충제 관리

 - 특정 살균제가 특정 식품에 사용되거나 잔류량이 기준에 넘는지 등을 통제함
 - 잔류량이 정해지지 않은(등록되어 있지 않은) 살충제가 검출되는 경우, 모두 유통이 금지됨
 - 특정식품에 등록되어 있더라도 해당 제품에 등록되어 있지 않은 살충제가 검출된 경우도 유통할 수 없음
- EPA가 허용 잔류량 등을 규정하나 FDA에서 살충제 잔류량 검출에 대한 규제 집행함

aT Focus

2011. 1. 28 창간

발 행 처 : 한국농수산식품유통공사

발 행 일 : 2013년 4월

주 소 : 서울시 서초구 강남대로 27 aT센터

문 의 처 : 한국농수산식품유통공사 식품수출정보팀

02)6300-1393, 1408

info1@kati.net

본 자료는 KATI(www.kati.net)자료실/발간책자를 통해서도 보실 수 있습니다.