

3 일본

3-1 일본의 미각 마케팅

■ 주요내용

- AI가 맛을 평가하는 '생차(生茶)'가 2000년 2월 500가 90%가
 - AI가 맛을 평가하는 '생차(生茶)'가 2000년 2월 500가 90%가



'16. 3. 22 리뉴얼한 생차(나마차) 모습
*출처 :麒麟베버리지(주)



사이제리아의 뇌파 측정 모습
*출처 : 닛케이MJ신문

- PB 3,000 1 1
 - 1

*참고 : 세븐프리미엄 향상 위원회 <http://7premium.jp/>

시사점

- 가 , 가
- 가
- , 가

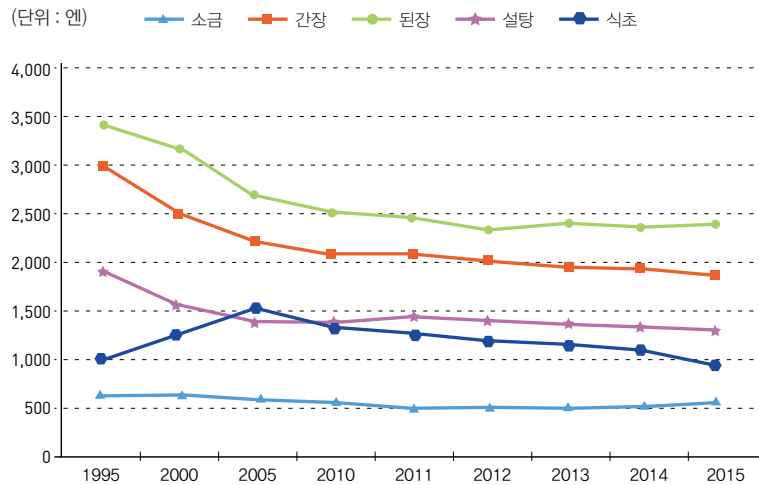
작성 : 도쿄 지사

3-2 기초조미료 사용의 변화에서 살펴본 일본 식생활의 변화

주요내용

- ‘ (さ・し・す・せ・そ)’
 - (), (), (), (, *),
 () 5
 ‘ ’
 - 1995 2015 가 가
 , , . 가
 가

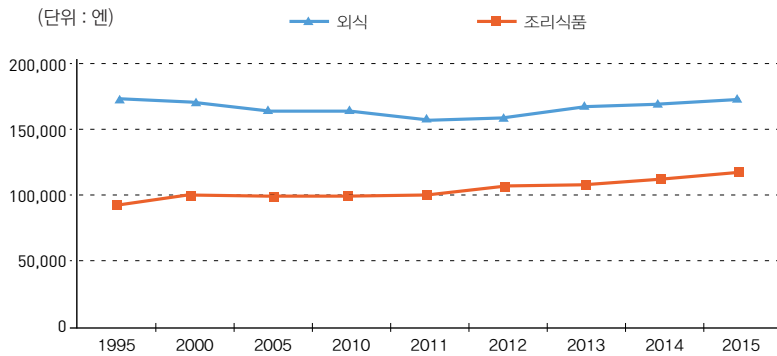
일본 기초조미료 연간 지출액 추이



* 발췌 : 일본 총무성 발표 가계조사연보

가
 가 1995 176,175
 2011 154,549 , 가
 가
 1995 91,133 2015 112,625 가
 가 가
 가 , 가 , 가
 가 , 가 , 가

일본 외식 및 조리식품 구입액 추이




* 발췌: 일본 총무성 발표 가계조사연보

『 (食育) (2015.3)』 , 「
 」 ‘ 1~2 ’가 23.7% 가 , ‘ ’ ‘ ’가 42.7%
 가
 - 가 가
 가 가
 가 가
 가 가
 (Cookpad)
 , SNS

📌 시사점

- ,
- ,

 작성 : 오사카 지사