

# 2020년 (말레이시아) 해외 안테나숍 운영 최종 결과 보고서

## 1. 운영개요

- 운영국가(도시) : 말레이시아 쿠알라룸푸르(8개소), 코타키나발루(2개소), 조호바루(1개소)
- 주요 운영제품:
  - 과일류(21개 품목) : 배(1개입/2개입), 레드키위, 미니사과, 고슬딸기(330g), 제주감귤, 샤인머스켓, 텔라웨어 포도, 거봉(450g/600g), 참외(날개/2개입/5개입), 복숭아, 가야백자멜론, 머스크멜론, 루비에스사과, 블루베리, 원미단감, 원추단감(12-15들入/18들入)
  - 채소류(25개 품목) : 무, 양파, 밤고구마, 호박고구마, 깻잎, 애호박, 컬러방울토마토, 미니방울 토마토, 단호박, 미니단호박, 황금팽이버섯, 맛타리버섯, 백만가닥버섯, 황만가닥버섯, 고구마말랭이, 감말랭이, 싹배추, 콩나물, 우엉, 아삭이고추, 청양고추, 당조고추, 주키니, 시금치, 부추
- 운영 주체 개요

업체명	주소
Euro Atlantic Sdn Bhd	(우 68000) LOT 341, JLN PINGGIRAN 2, PINGGIRAN UKAY, HULU KELANG, 68000, KL

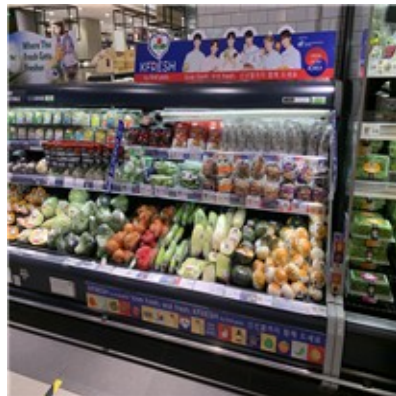
- 운영형태 : 오프라인(숍인숍)
- 운영장소 :

점포명	소재지
Jaya Grocer	Empire Shopping Gallery
Village Grocer	Desapark City
B.I.G	Publika
Urban Fresh	Setia Mall
AEON	Mid Valley Mall
Everrise	Imago Mall, KK
City Grocer	Suria Mall, KK
AEON	Bandar Utama
AEON	Taman Maluri
Jaya Grocer	Bandar Utama
Maslee	Molek Pine

● 안테나숍 운영사진



외부



내부



시음시식



매장 사진

● 안테나숍 구조 및 디자인

- 유통매장 내 흡인숍 형태로 단독 냉장 매대 혹은 냉장 매대 내 별도 구분 매대 형태로 운영함
- 한국적인 고유 디자인을 개발하고 'K Fresh by first pick'으로 디자인을 통일했으며 11개 모든 매장에 적용함



- 아스트로를 해당 모델로 활용하여 한류에 관심 있는 현지인들을 공략할 수 있는 디자인을 적용했으며, 11월 20일부터는 고소득층 가족 및 어린 자녀를 공략하여 핑크퐁 활용, 이를 통한 홍보 극대화함

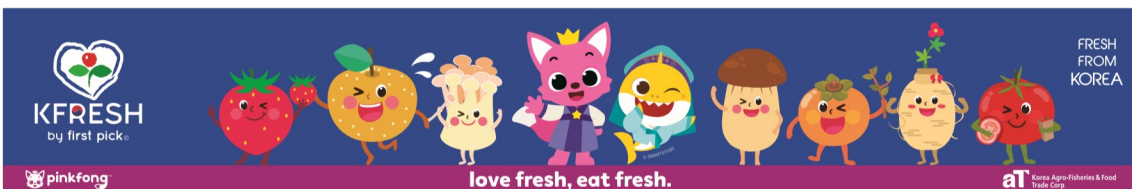
k fresh header board-maslee JB  
size: 53cm (w) x 8.5cm (h)



k fresh shelf talker



배치도



매장 콘셉트 및 디자인

## 2. 주요 운영현황

### ■ 안테나숍 주요 인기품목 및 사유

#### ● 주요 인기품목

- (버섯류) : 조리법이 간편하고, 버섯 자체의 맛을 느낄 수 있어서 좋다는 반응이 대다수임. 건강식품으로 인지되어 꾸준한 소비가 있음
- (감말랭이) : 반건조된 말랭이가 씹기 더 부드럽고 목넘김이 편해 기존 완전건조 말랭이보다 선호도가 더 높음
- (방울토마토) : 현지산보다 가격이 비싸지만 훨씬 달고 과즙이 풍부해 구매 가치가 높다는 반응
- (고구마) : 당도가 높아 남녀노소 좋아하는 제품이며 특히 중장년층에게 인기가 높음

#### ● 주요 품목별 소비자 반응조사 추가

- (깻잎) : 한국 드라마나 예능을 통해 알려져, 코리안 바비큐의 필수적인 재료로 현지인에게 인식되면서 인기 품목으로 등극함. 한국 농식품이 건강한 제품, 긍정적인 식품으로 인식되고 있지만 가격이 다소 비싸다고 느낌
- (감말랭이) : 가격이 다소 비싸다고 느끼며, 말레이시아 내 성공 가능성에 대해서 그다지 긍정적이지 않음. 꼭 필요한 식품이라는 생각이 들지 않아 구입을 망설임. 부드러운 식감으로 반건조 감말랭이의 선호도 및 긍정적 반응이 완전건조 감말랭이보다 우세함
- (방울토마토) : 한국 신선식품에 대한 건강한 인식을 바탕으로 해당 제품에 대한 전반적인 인식이 긍정적이지만 가격이 비싸다는 평을 받음. 재구매 사유는 제품의 맛이 좋아서라고 답변한 설문자 약 70%임
- (당조고추) : 제품 가격이 비싸다는 의견이 대부분임. 제품 샘플 시식에 있어서 설문자 대부분이 만족함

### ■ 안테나숍 마켓테스트 실시 결과

#### ● 주요 품목 마켓테스트 및 횟수

주요품목	마켓테스트 추진기간	마켓테스트 횟수
애호박	1.1~2.28	8
신고배	1.11~1.19	4
딸기	1.1~2.28	8
호박고구마	2.15~2.23	4
밤고구마	2.15~2.23	
황금팽이버섯	1.1~1.31	24
맛타리버섯	1.1~1.31	

주요품목	마켓테스트 추진기간	마켓테스트 횟수
황만가닥버섯	1.1~1.31	
백만가닥버섯	1.1~1.31	
쌈배추	2.22~2.23	2
거봉	7.1~7.31, 8.1~8.31	16
고구마말랭이	7.1~7.31, 8.1~8.31, 9.1~9.30	24
감말랭이	7.4~7.5, 10.1~10.31	10
방울토마토	7.1~7.31, 8.1~8.31, 9.1~9.30	24
당조고추	10.1~10.31	10
깻잎	10.1~10.31	
합 계	-	134

● 주요 품목 마켓테스트 소비자 반응

- 애호박 : 오이나 쥬키니 호박과 맛이 비슷하지만, 애호박이 조금 더 달고 맛이 좋다는 반응. 애호박볶음 레서피가 인기가 좋음
- 신고배 : 아삭하고 달콤하여 인기가 좋음. 타 국산 배에 비해 과즙이 풍부함
- 고구마(밤, 호박) : 달고 부드러운 찐고구마에 대한 소비자의 반응은 긍정적임
- 버섯류 : 마늘, 버터와 함께 볶아 샘플링 실시. 버섯 그대로의 식감과 맛을 느낄 수 있다는 긍정적인 반응임
- 쌈배추 : 달고 아삭거리는 맛이 좋지만 현지산 또는 중국산 배추와 큰 차이점이 없다는 반응임
- 거봉 : 과즙이 풍부하고 단맛이 강해 먹기 좋으며 와인의 향과 맛이 돈다는 반응이 대다수임
- 고구마말랭이 : 맛과 식감이 생소하여 처음 맛보는 소비자들은 거부감을 보임. 하지만 씹을수록 느껴지는 단맛에 간식 대응으로 구입함
- 감말랭이 : 달지만 표면의 흰 가루를 곰팡이로 오해하기도 함. 현지인들에게 감말랭이에 대한 지속적인 홍보가 필요함. 다른 스낵에 비해 가격이 조금 비싸다는 의견임
- 방울토마토 : 방울토마토 자체의 인기가 좋으며, 과즙이 많아 달고 신선한 맛을 느낄 수 있음
- 당조고추 : 당조고추에 대한 현지인들의 인식은 아직 미미함. 당조고추를 보통 날 것으로 섭취하지 않고 피망과 같은 채소처럼 활용하여 요리하여 먹는다고 함. 제품이 특별하고 맵지 않으며 씹장과 잘 어울리며 아삭아삭하고 수분을 가득 머금고 있어서 식감과 맛이 좋다는 소비자 반응임
- 깻잎 : 제품 시식 후 신선한 향과 맛에 대한 반응이 대부분 긍정적이거나 여전히 현지 말레이시아인에게 깻잎의 향과 맛은 낯설고 생소하다는 의견임. 씹장이나 다른 음식과 함께 섭취 시 거부반응이 훨씬 적음

● 신규 품목 마켓테스트 소비자 반응

- 슈키니 : 식감이 부드럽고 단맛이 나며, 제품 맛은 만족스럽지만 가격이 비쌌
- 우영 : 가격이 많이 비싸다는 의견임. 현지에서 우영 활용 방법은 익숙하지 않음
- 시금치 : 가격이 비싸고 채소의 신선도가 타 국산에 비해 떨어져 보인다는 의견임
- 부추 : 금방 시들어 신선해 보이지 않음. 저장방법에 대한 개선이 필요할 것 같다는 의견임
- 감 : 질감이 단단하여 노년층이 먹기에는 부담이 있음. 아삭하고 전체적으로 단맛이 돎

■ 온라인 안테나숍 운영 실적

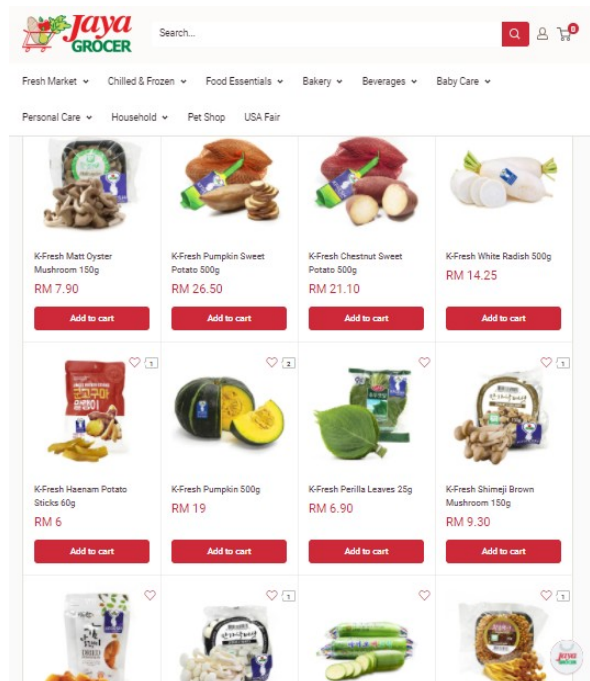
● 온라인 플랫폼을 통한 KFZ 홍보 및 판매

- 1) Jaya Grocer: <https://jgsj.jayagrocer.com/collections/k-fresh>
- 2) Supply Bunny : <https://www.supplybunny.com/en/companies/hantar-fresh>
- 3) Shopee : <https://shopee.com.my/hantarfresh>

※ Supply Bunny, Shopee 내 판매자 명칭은 Hantar Fresh로, 온라인 판매 시 운영주체가 직접 운영하는 자회사임

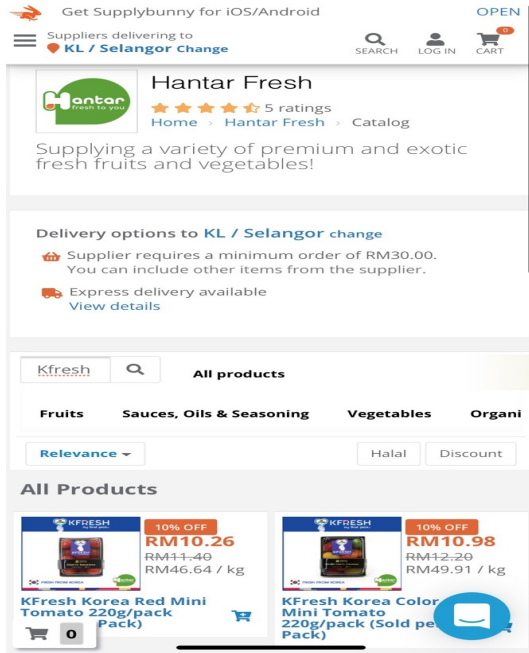


Jaya Grocer 온라인몰 홈페이지 배너

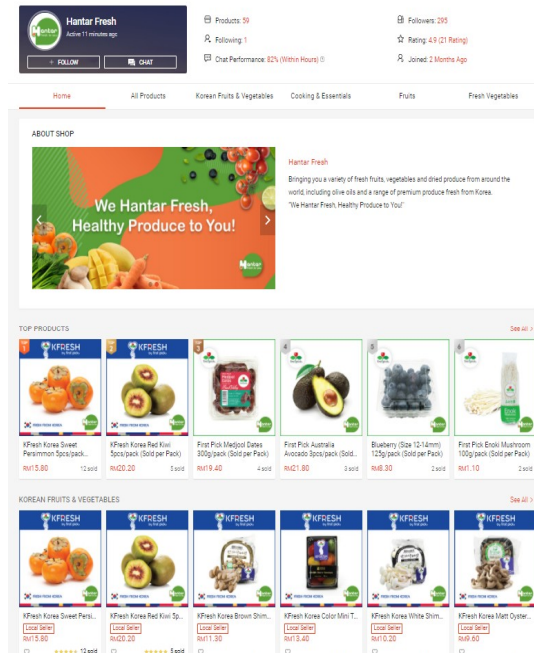


Jaya Grocer 온라인몰 입점





Supply Bunny 내 K Fresh Zone 품목 판매



Shopee 내 K Fresh Zone 품목 판매

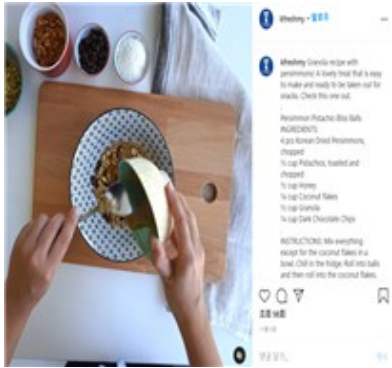
- 온라인 홍보 및 마케팅 활동(마켓테스트 포함) 등

기간	매체명	행사품목	홍보 내용
'20.8.~11	Jaya Grocer	KFZ 전 품목	홈페이지 배너 및 KFZ 전용관 운영
'20.11.18	Supply Bunny	황금팽이버섯, 레드키위 등	페이스북, 쇼피- KFZ 품목 라이브 방송 (한화 3만 원 이상 구입 시 마스크, 한화 4만5천 원 이상 구입 시 쿨러백 증정)

### 3. 주요 운영성과

#### ■ 온라인 채널을 통한 안테나숍 홍보

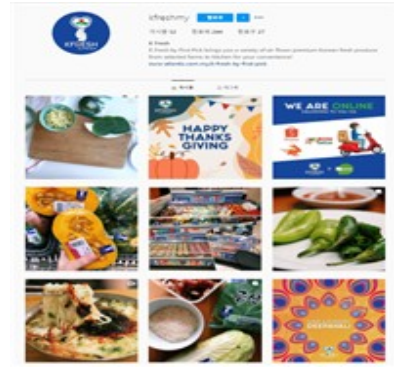
- 코로나로 인해 KFZ 일시적 운영 중단(3/26~5/11) 및 시식 활동이 중단되면서 고객 관심 유도 및 확보가 어려워짐. 이에 K-Fresh Zone의 지속적인 홍보를 위해 새로운 플랫폼 확보와 마케팅 방법을 모색함
- SNS 채널을 통한 홍보
  - 페이스북, 인스타그램 채널 'KFreshmy'를 통해 홍보함
  - 전문 셰프를 초빙하여 KFZ 신선품을 이용한 레서피 소개 영상을 홍보함(요리 시연)
  - 9월 23일부터 10월 4일까지 K-Fresh 아이템 및 활용 레서피 카드를 포함한 '미스터리 박스'를 구성하여 SNS를 통해 추천된 참가자들에게 배포함



레시피 소개 영상



K-Fresh 미스터리 박스



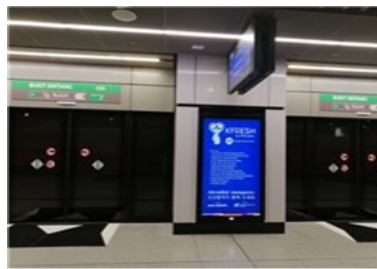
인스타그램 KFreshmy 채널

### ■ 다양한 매체를 통한 KFZ 홍보

- (레시피 팸플릿) 현지인들을 공략하기 위해 KFZ 품목을 활용한 한국식 및 퓨전 형식의 음식 레시피 소개 및 매대별 팸플릿을 비치함. 기존 레시피 팸플릿에 마그네틱을 부착함으로써 편리성과 유용성 확보함
- (지하철 영상 광고) 'Bukit Bintang' 포함 총 7곳의 역사에 영상 광고를 진행함
- (차량 래핑 광고) EURO 화물 차량에 KFZ 래핑함으로써 다양한 매체를 통해 소비자 도달 범위를 넓혀 KFZ 홍보 활발히 진행함
- (현지 식도락 블로그) 쿠알라룸푸르의 맛집 및 음식트렌드를 홍보·소개하는 KL Foodie, Eat Drink KL를 활용한 KFZ 홍보함(블로그, 웹사이트, SNS)



품목별 레시피 팸플릿



'Bukit Bintang'역 영상 광고



차량 래핑

### ■ KFZ 언론 보도 및 신문 광고

- 말레이시아 현지 뉴스 The Star에 KFZ 홍보 기사(10.24) 및 컬러 광고 게재함
  - KFZ 인기 신선식품을 소개함(황금팽이버섯, 참외, 샤인머스켓, 신고배 등)
  - Jaya Grocer, City Grocer, Maslee 등 주요 점포 소개함
- 중국계 신문 Sin Chew에 KFZ 컬러 광고 게재함



- 말레이계 신문 Berita Harian에 KFZ 컬러 광고 게재함



K-Fresh zone 신문광고 (The Star, Berita Harian, Sin Chew Daily 등)

■ 현지 주부 모니터 요원 K-Foodies 연계 K-Fresh Zone 홍보

- 운영주체 Euro Atlantic의 K-Foodies 8월 정기모임 참석함(8.27)
  - Ms. Lynn(Manager) K-Fresh Zone 홍보 설명 및 품목 소개함
- 11월 K-Foodies 미션수행 샘플로 K Fresh Zone 품목을 제공함
  - KFZ 쿨러백을 활용하여 황금팽이버섯, 청양고추, 감말랭이, 고구마, 방울토마토 등 다양한 품목을 구성함
  - 각 K-Foodies별 품목 시식 및 요리 후 각 제품의 효능, 레서피와 관련된 홍보 게시글 및 동영상을 제작하여 개인 SNS에 업로드함
  - 미래클 품목(감말랭이, 당조고추, 방울토마토, 깻잎) 설문조사 진행 및 KFZ 제품에 대한 설문결과를 취합함



K-Foodies 8월 정기모임- KFZ 홍보 발표



11월 신선채소 샘플 제공

■ 신규 입점 유통매장 4개소 오픈

- AEON Taman Maluri, Banda Utama (KL)
  - Taman Maluri점은 연초 리모델링 후 많은 고객의 방문이 이어짐. Bandar Utama점은 AEON 중 A급 스토어로 많은 고객이 방문하는 대표적인 지점임
- JAYA GROCER Banda Utama (KL)
  - Utama Shopping mall이 말레이시아 내 가장 큰 쇼핑몰임에 따라 많은 고객을 유치할 수 있을 것으로 예상함
- MASLEE Molek Pine (JB)
  - 많은 지역 거주민과 국외 거주자들이 주거 중인 지역에 위치함. 주변 가까운 쇼핑몰이 차량으로 약 15분 소요됨에 따라 많은 고객이 Maslee 지점 방문함



Maslee Molek Pine 매장 사진



AEON Banda Utama 시식 행사 사진