

I | 수입제도 변경사항 / 수출현안

□ 수입 화물 신고에 대한 관세 규정 개정

- 2023년 10월 16일부터 수입화물보고서(ICR, Inward Cargo Reports)에 대한 관세 규정 개정안이 발효되어 관세 코드 요건이 변경됨
- 현재는 관세 가치가 NZD \$400에서 \$1000 사이인 상품에 대한 감면을 요청하는 수입화물보고서(ICR, Inward Cargo Reports)에 뉴질랜드 근로 관세 문서의 기재 규정에 따라 전체 11자리 관세 코드가 필요함
- 개정안에서는 세계관세기구(World Customs Organization)가 관리하는 통일 시스템에 맞춘 6자리 관세 코드 사용으로 완화됨
- 이러한 변경 사항은 2023년 10월 16일부터 TSW(Trade Single Window)에 적용됨

* 출처 : 뉴질랜드 관세청

II | 품목별 통관 일반사항 / 주의사항

□ 결제 방법 변경을 위한 수입 통관 취소 불가

- 뉴질랜드 관세청은 1996년 관세 및 소비세 규정에 따라 2013년 관세(수입 통관 WCO 메시지) 규칙에 따라 통관이 진행된 후에는 결제 방법 수정을 허용하지 않는다는 것을 수입업자 및 그 대리인에게 통보

- 수수료 지불 방법은 뉴질랜드에서 정하는 규정에 따라 수입 통관 수수료 지불 방법을 다음 중 하나로 지정해야 함
 - 고객 거치(Client Deferred D) : 고객이 관세청에 고객 거치(Client Deferred) 계좌를 가지고 있는 경우에 사용할 수 있음
 - 브로커 거치(Broker Deferred B)는 브로커가 관세청에 브로커 거치(Broker Deferred) 계정을 가지고 있는 경우에만 사용할 수 있음
 - * 브로커 거치(Broker Deferred)는 고객이 고객 거치(Client Deferred) 계좌를 보유하고 있는 경우 사용할 수 없음(배송 조건이 "DDP" - 관세 납부 인도인 경우 제외)
 - 현금(Cash C)는 고객이나 브로커의 계좌상태와 관계없이 사용이 가능함
 - 후불 계좌 문의는 Revenue@customs.govt.nz로 이메일을 보내야 함
 - 세관은 예외적인 상황에서 지불 방법을 변경하기 위해 항목을 수정할 수 있음
 - 수입 통관 시 지불 방법을 변경해야 하는 예외적인 상황이 있는 경우 뉴질랜드 세관에 사전 서면 승인을 받아야 함
 - * 변경 승인이 가능한 상황의 예 : 세관의 실수로 인한 계좌 취소의 경우 혹은 잘못된 계정으로 요금이 청구된 세관 시스템의 문제가 있는 경우에는 이메일 세부 내용 본문에 요청하는 상황과 관련된 증빙 자료가 포함되어야 함. 이런 경우 항목을 직접 수정해서는 안됨. 요청이 승인되면 세관에서는 수입 통관 결제 방법을 변경하고 그에 따라 안내를 받음. 세관에서는 필요에 따라 결제 금액의 환불도 처리 가능함
- * 출처 : 뉴질랜드 관세청

1. 회수 식품명 : 왈라비(Wallaby) 브랜드 Cookie Dough Bites 더블 초콜릿 헤이
즐넛 맛과 초콜릿 마카다미아 맛

- 회수 사유 : 알러지 유발 물질(우유)의 존재 가능성 미표기
- 회수 공지일 : 2023년 9월 22일
- 생산업체 : Crombie and Price Ltd

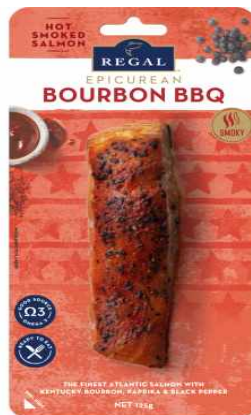


Wallaby brand Cookie Dough Bites Chocolate Macadamia with Maple (130g)

Wallaby brand Cookie Dough Bites Double Chocolate Hazelnut (130g)

2. 회수 식품명 : Regal brand Epicurean Bourbon BBQ Salmon

- 회수 사유 : 제품에 날짜 표기가 잘못됨
- 회수 공지일 : 2023년 9월 29일
- 생산업체 : New Zealand King Salmon Co. Ltd



Regal brand Epicurean Bourbon BBQ Salmon (125g)

3. 회수 식품명 : Mad Samurai brand Wagyu Beef Risssole(소스)

- 회수 사유 : 알러지 유발 물질(우유)의 존재 가능성 미표기
- 회수 공지일 : 2023년 10월 6일
- 생산업체 : Black 29 t/a Mad Samurai
- 비고 : 이 제품은 수출되지 않았음



Mad Samurai brand Wagyu Beef Risssole (220g)

4. 회수 식품명 : The Collective Suckies Strawberry 어린이 요거트

- 회수 사유 : 특정 배치에 이물질(검은색 플라스틱)이 포함될 가능성 있음
- 회수 공지일 : 2023년 10월 13일
- 생산업체 : Epicurean Dairy Ltd



The Collective Suckies Strawberry Kids Yoghurt (4x100g)

5. 회수 식품명 : Masoor Daal

- 회수 사유 : 제품에 이물질인 정제 수는 함유 가능성 있음
- 회수 공지일 : 2023년 10월 18일
- 수입업체 : Krishna Spices N Food
- 비고 : 이 제품은 인도에서 수입됨



Masoor Daal (500g and 1kg)

* 출처 : 뉴질랜드 1차 산업부

IV | FTA 이행이슈 관련

(해당없음)