



수산 · 환경

한국해양수산개발원(Korea Maritime Institute)

(137-851) 서울특별시 서초구 방배3동 1027-4 Tel. 02) 2105-2740 / Fax. 02) 2105-2759

목 차 : 국내외 주요동향 / 지구촌 소식



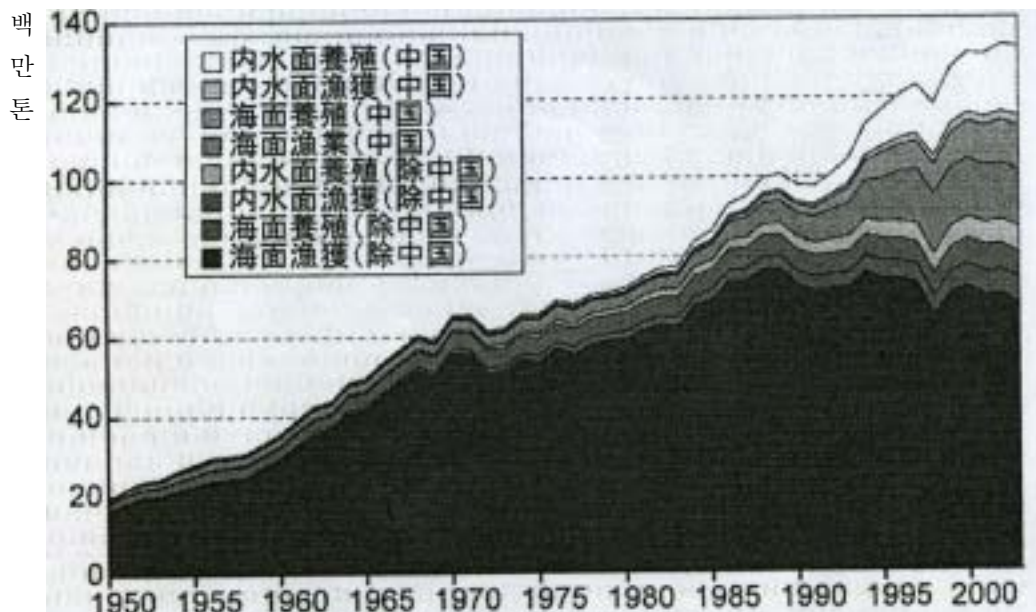
국내외 주요동향

세계의 어업생산 동향

2003년 어업생산량, 2002년에 이어 높은 수준 유지

- 2003년 세계 어업생산량(잠정치)도 과거 최대였던 2002년에 이어 높은 수준을 유지하였음
- 어업생산량의 증대는 중국의 생산량 증가에 따른 것으로 중국 생산량은 전체 생산량의 3분의 1을 점하고 있음

【 세계 어업생산량 추이 】



자료 : FAO 2005a,b

- 중국을 제외한 어업생산량은 1980년대 후반 이후 변동은 있으나 정체수준인데, 세부적으로 보면 해면 및 내수면 양식생산량은 증가세인 반면 해면 어획량은 자원상황이 악화되고 있는 등

의 이유로 감소세를 보이고 있음

- FAO에서는 중국의 생산량이 과대하게 추정되는 부분도 있다는 지적을 고려하여 중국을 제외한 생산량도 분석하고 있음

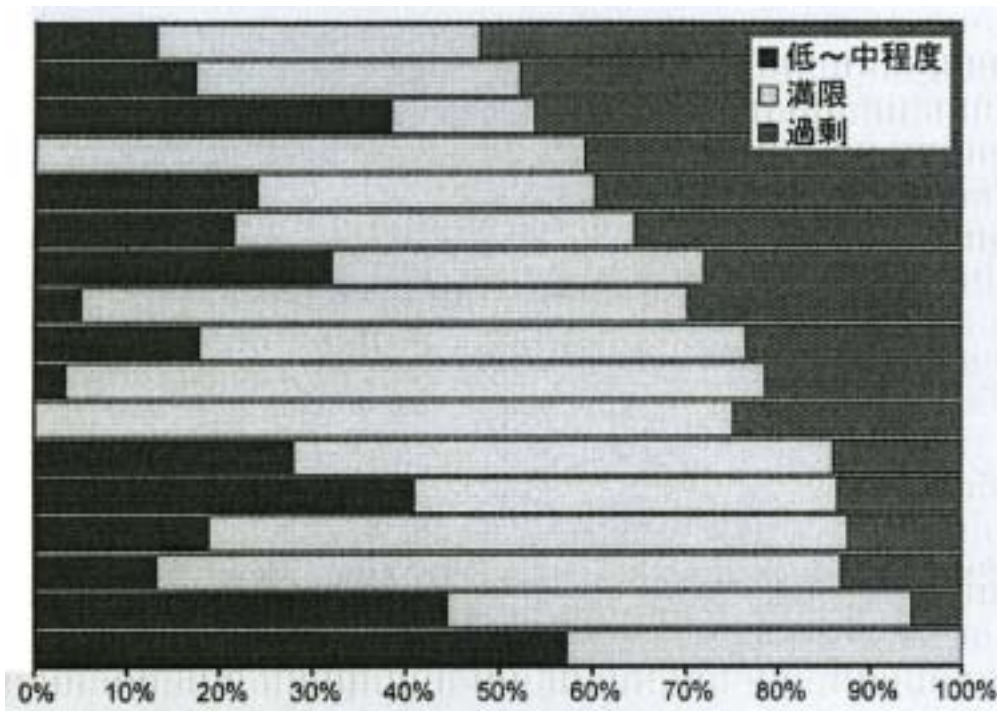
■ 전체 어획량 중 해면어업이 중요한 비중을 차지

- 전체 생산량 중 해면어업의 비율은 중국을 포함한 경우에는 61%, 중국을 제외하면 77%나 되는 것으로 나타남
 - 수산물 공급에서 해면어업의 대상자원이 차지하고 있는 역할이 여전히 큰 만큼, 향후에도 수산물의 안정적 공급을 위해서는 수산자원을 건전한 상태로 유지하는 것이 중요함

■ 북서태평양지역, 자원의 과다 이용 추정

- 북서태평양의 어획 동향을 보면 전체적으로 1980년대 후반 이후 2천만~2천 500만 톤 사이를 유지하고 있으나, 중국을 제외한 나머지 국가들의 어획은 감소세임
 - 주요 어종의 어획 추이를 보면 1980년대부터 1990년대 초에 걸쳐 부어의 대표어종인 정어리 및 저어의 대표어종인 명태가 한 때 500만 톤을 상회하는 어획량을 기록하기도 하였으나 이후 두 어종 모두 대폭적으로 감소한 반면, 멸치의 어획이 정어리와 대체되는 것처럼 1990년대 이후 증가하였음

【 해역별 자원이용 상황별 자원수 비중 】



자료 : FAO 2005d

- 북서태평양지역의 생산성을 보면 전체 해구 중 유일하게 단위면적(km)당 1톤을 초과하는 어획량을

기록한 것으로 나타나, 중국 어획량의 불확실성을 감안하더라도 상당히 높은 생산성을 보이고 있음
 - 북서태평양지역의 자원이용 동향을 보면 자원평가가 실시되고 있는 자원에 한정할 경우 과잉상태에 있는 자원의 비율은 비교적 적으나, 실제 한계상태로 이용되고 있는 자원이 많은 만큼 이를 감안할 경우 약 90%에 이를 것으로 보임

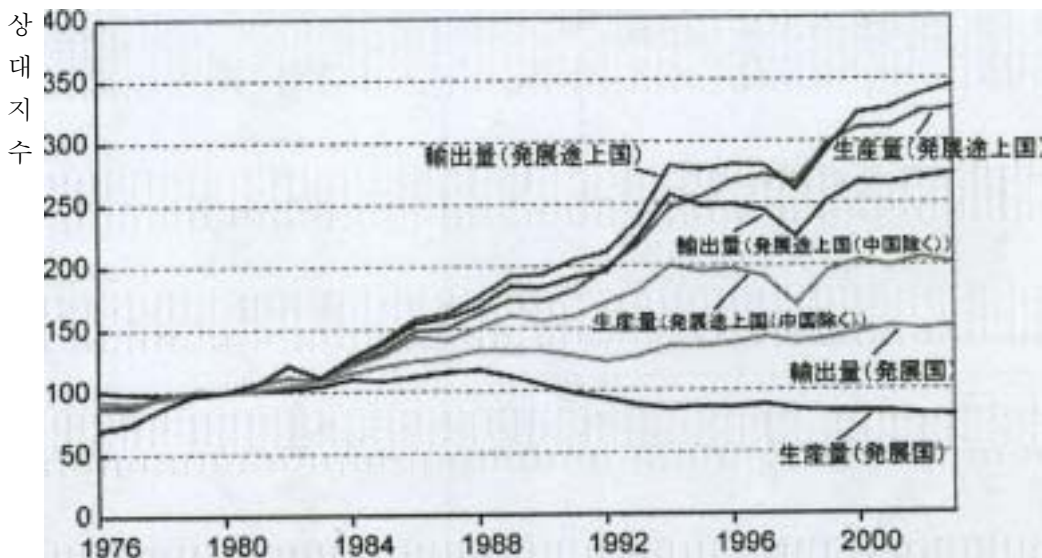
■ 세계의 수산물 무역 증가세 지속

- 전 세계적인 수산물 무역이 확대되어 1976년에 800만 톤에 약간 못 미쳤던 총 수출량이 2003년에는 3배 이상인 2,800만 톤에 약간 못 미치는 수준까지 꾸준히 증가하였음
 - 2,800만 톤은 제품베이스인데, 만약 제품의 수율을 60%로 가정하여 환산할 경우 원어로는 4,700만 톤에 이르러 중국 생산량을 포함하여도 세계에서 생산된 수산물의 약 30~40%, 중국을 제외하여도 약 절반이 무역의 대상이 되고 있는 것임

■ 수산물 무역, 개발도상국 비중 증가

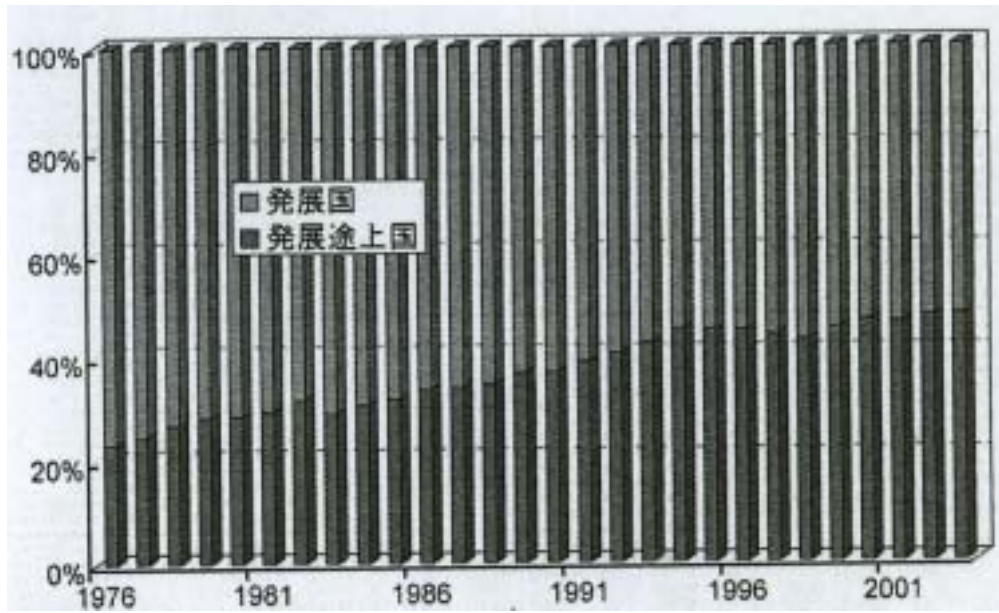
- 선진국의 어업생산량은 1980년대 이후 감소세에 있으나 수출량은 증가하여 2003년에는 1980년의 1.5배에 이른 반면, 개발도상국은 어업생산량도 지속적으로 증가하였으며 수출량도 중국을 포함한 경우와 제외한 경우 모두 큰 폭으로 증가하였음
 - 이를 반영하여 수산물 총 수출량에서 개발도상국이 점하는 비율은 당초 20% 정도에서 2003년에는 50%에 약간 못 미치는 수준까지 증가하였음
- 수산물 수출 증대는 수산자원이 외화획득 수단으로서 이용되는 성향이 강해지고 있음을 나타내는 것으로써, 특히 개발도상국가에서 이러한 경향이 강해지고 있는 것으로 추측됨

【 어업생산량 및 수출량 추이(지수 1980년 = 100) 】



자료 : FAO 2005a,b,c

【 수산물 수출량 중 선진국과 개도국 비중 】



자료 : FAO 2005c

◆ 자료 : 수산청 (2006. 3)

<임경희, imkh@kmi.re.kr>