



2017 중국 농식품 도매가격 분석 (1/4분기)

Chapter

1.

종합분석

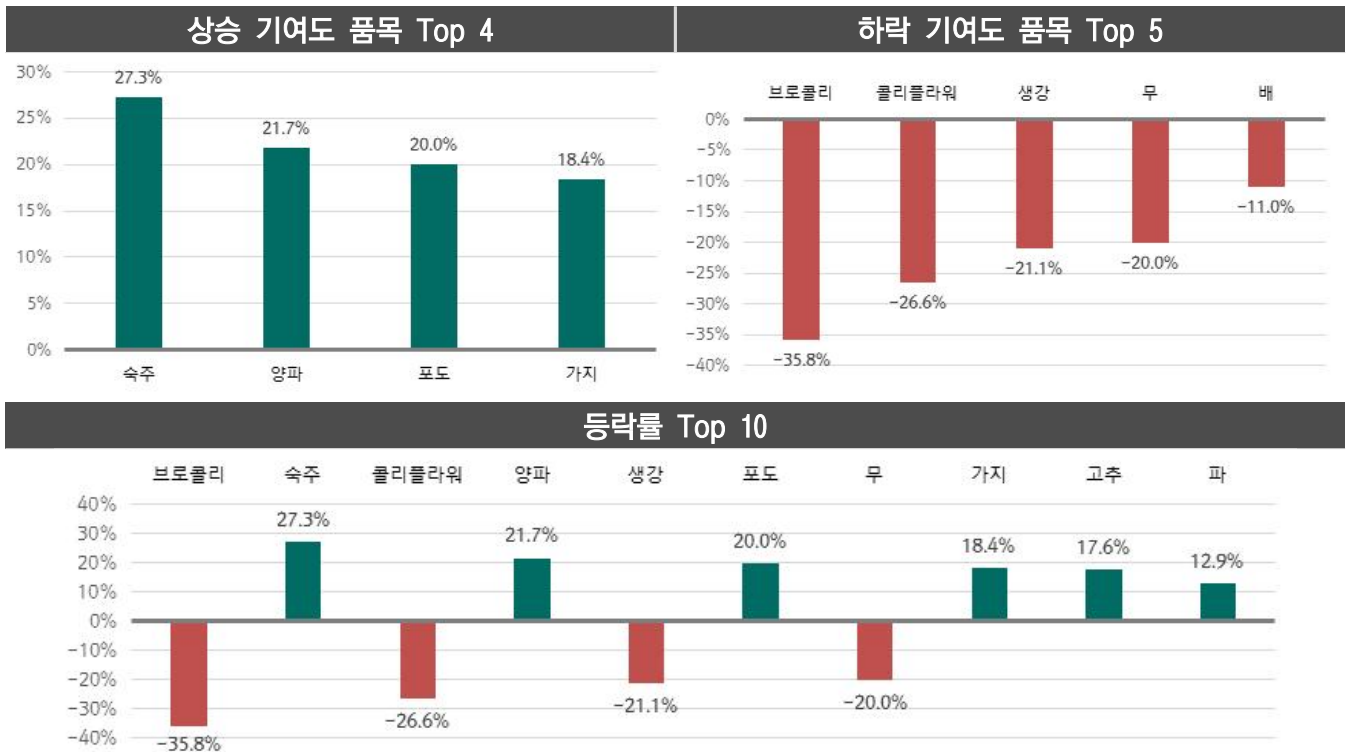
1. 2017년 1분기 증감 품목 종합분석

(1) 품목별 가격 증감 추이

- 2017년 1/4분기 중국의 도매가격 평균은 전반적으로 **상승세를 기록함**
- 가격이 가장 크게 상승한 품목은 **숙주(+27.3%), 양파(21.7%)** 등으로 집계됨
- 가격이 가장 크게 하락한 품목은 **브로콜리(-35.8%)**로 집계됨

[최대 상승 품목]		[최대 하락 품목]	
숙주		브로콜리	
1분기 평균가격 454 원/kg	▲ 27.3%	1분기 평균가격 827 원/kg	▼ -35.8%

【2017년 1/4분기 중국 세부품목 가격 증감 순위】



Market Comment

◎ 중국 생강 도매가격의 3개월간 증감률이 -21.1%를 기록함. 이러한 일차적 배경으로는 2016년 말부터 중국 내 생강 수입량이 증가했기 때문으로 사료됨. 중국 전 지역으로 유통되는 수입산 물량이 증가함에 따라 지속적인 가격 하락으로 이어진 것으로 분석됨

Chapter

2.

두류

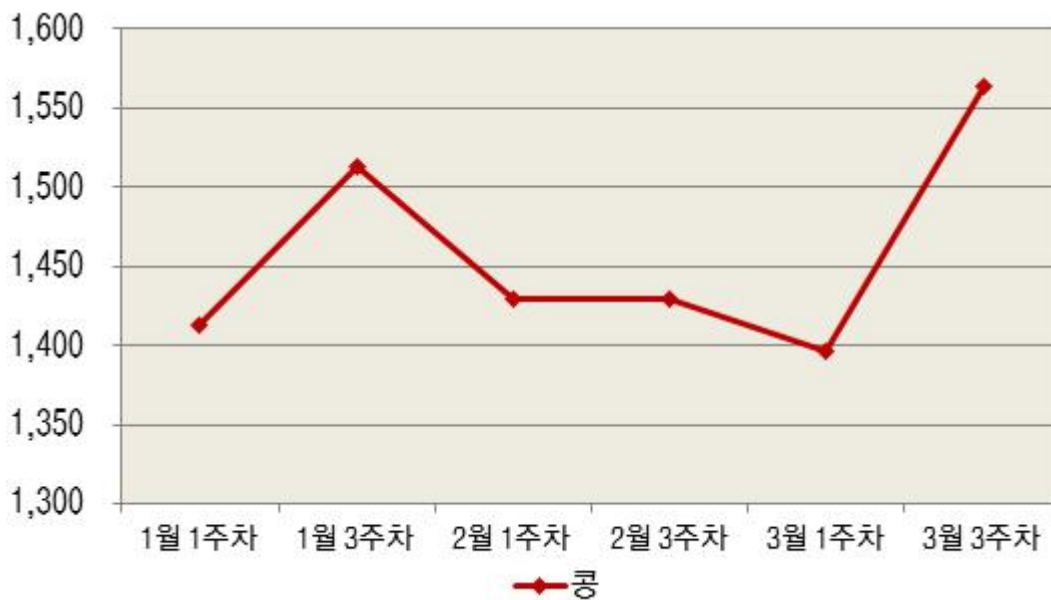
2. 두류

(1) 중국 두류 가격동향

- 2017년 1/4분기 중국의 두류 도매가격 평균은 **상승하였음**
- 콩의 1/4분기 평균 도매가격은 1,457원으로, 1월 3주차를 기점으로 가격이 하락하다가 3월 1주차에 큰 폭으로 상승함

【 2017년 1/4분기 중국 두류 가격동향 】

(단위 : 원/kg)



분류	단위	1월 1주차	1월 3주차	2월 1주차	2월 3주차	3월 1주차	3월 3주차	평균 가격	증감률 (1월~3월 %)
콩	원/kg	1,413	1,513	1,429	1,429	1,396	1,564	1,457	10.7%

- ※ 중국 가격출처 : 북경팔리교농산품중신도매시장 (search.foodqs.cn)
- ※ 증감률은 1월 1주차 대비 3월 3주차의 증감률을 나타낸 값임
- ※ 1위안 = 168.16원(한국은행 제공 환율 1~3월 평균 기준)

Chapter

3.

과채류

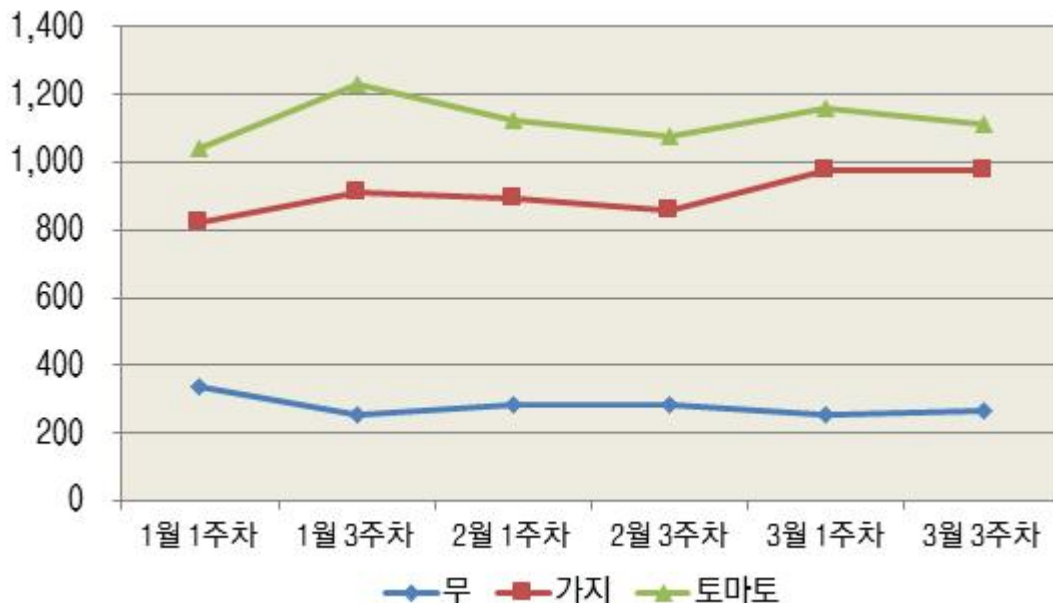
3. 과채류

(1) 중국 과채류 가격동향

- 2017년 1/4분기 중국의 과채류 도매가격 평균은 **전반적으로 상승세를 기록함**
 - 가격이 가장 크게 하락한 품목은 **무(-20.0%)**, 가장 가격이 상승한 품목은 **가지(+18.4%)**로 집계됨
 - 무의 1/4분기 평균 도매가격은 280원으로, 1월 1주차 대비 3월 3주차에 가격이 20.0% 하락함
 - 가지의 1/4분기 평균 도매가격은 905원으로, 3월 1주차에는 1kg 당 975원을 기록하여 큰 폭으로 상승함
 - 토마토의 1/4분기 평균 도매가격은 1,124원으로, 3개월간 가격이 증감을 반복하고 있음

【 2017년 1/4분기 중국 과채류 가격동향 】

(단위 : 원/kg)



분류	단위	1월 1주차	1월 3주차	2월 1주차	2월 3주차	3월 1주차	3월 3주차	평균 가격	증감률 (1월 ~ 3월, %)
무	원/kg	336	252	286	286	252	269	280	-20.0%
가지	원/kg	824	908	891	858	975	975	905	18.4%
토마토	원/kg	1,043	1,228	1,127	1,076	1,160	1,110	1,124	6.5%

※ 중국 가격출처 : 북경팔리교농산품중신도매시장 (search.foodqs.cn)
 ※ 증감률은 1월 1주차 대비 3월 3주차의 증감률을 나타낸 값임
 ※ 1위안 = 168.16원(한국은행 제공 환율 1~3월 평균 기준)

Chapter 4.

엽채/근채류

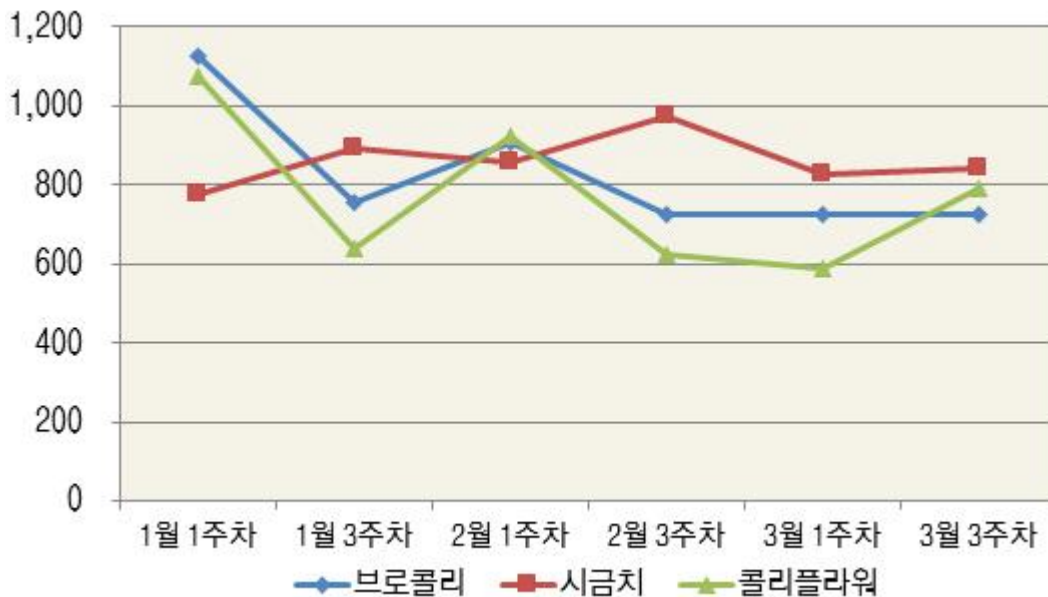
4. 엽채/근채류

(1) 중국 엽채/근채류 가격동향

- 2017년 1/4분기 중국의 엽채/근채류 도매가격 평균은 전반적으로 **하락세를 보임**
 - 가격이 상승한 품목은 **시금치(+8.7%)**, 가격이 가장 크게 하락한 품목은 **브로콜리(-35.8%)**로 집계됨
 - 브로콜리의 1/4분기 평균 도매가격은 827원으로, 1월 1주차 대비 3월 3주차에 35.8% 하락함
 - 시금치의 1/4분기 평균 도매가격은 860원으로, 3개월간 증감을 반복하고 있음
 - 콜리플라워의 1/4분기 평균 도매가격은 774원으로, 3개월간 증감을 크게 반복하며 하락세를 보임

【 2017년 1/4분기 중국 엽채/근채류 가격동향 】

(단위 : 원/kg)



분류	단위	1월 1주차	1월 3주차	2월 1주차	2월 3주차	3월 1주차	3월 3주차	평균 가격	증감률 (1월 ~ 3월 %)
브로콜리	원/kg	1,127	757	908	723	723	723	827	-35.8%
시금치	원/kg	774	891	858	975	824	841	860	8.7%
콜리플라워	원/kg	1,076	639	925	622	589	790	774	-26.6%

※ 중국 가격출처 : 북경팔리교농산품중신도매시장 (search.foodqs.cn)

※ 증감률은 1월 1주차 대비 3월 3주차의 증감률을 나타낸 값임

※ 1위안 = 168.16원(한국은행 제공 환율 1~3월 평균 기준)

Chapter

5.

조미채소

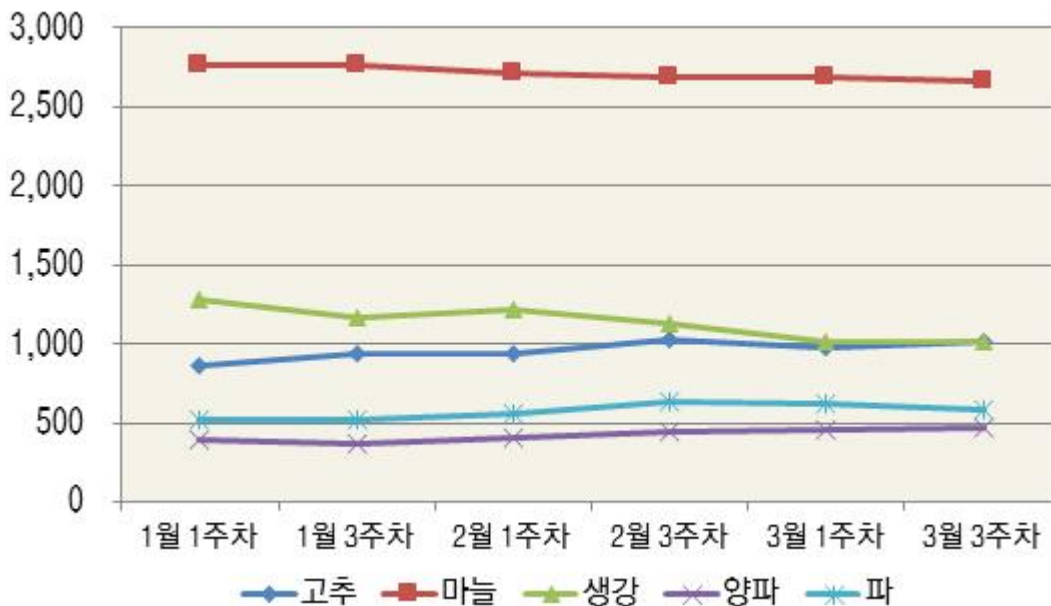
5. 조미채소

(1) 중국 조미채소 가격동향

- 2017년 1/4분기 중국의 조미채소 도매가격 평균은 전반적으로 **상승세를 기록함**
 - 마늘(-3.7%)과 생강(-21.1%)은 가격이 하락하였으며, 고추(+17.6%), 양파(+21.7%)와 파(+12.9%)는 가격이 상승함
 - 고추의 1/4분기 평균 도매가격은 959원으로, 3월 3주차에는 1월 1주차 대비 가격이 17.6% 상승함
 - 마늘의 1/4분기 평균 도매가격은 2,710원으로, 1월 3주차 이후 가격이 하락하고 있는 추세임
 - 생강의 1/4분기 평균 도매가격은 1,132원으로, 전반적으로 가격이 하락세를 이어가고 있음
 - 양파의 1/4분기 평균 도매가격은 420원으로, 1월 3주차부터 가격이 상승세를 보임
 - 파의 1/4분기 평균 도매가격은 575원으로, 2월까지 가격이 상승했지만 3월에 다시 하락세를 보임

【 2017년 1/4분기 중국 조미채소 가격동향 】

(단위 : 원/kg)



분류	단위	1월 1주차	1월 3주차	2월 1주차	2월 3주차	3월 1주차	3월 3주차	평균 가격	증감률 (1월~3월 %)
고추	원/kg	858	942	942	1,026	975	1,009	959	17.6%
마늘	원/kg	2,758	2,758	2,707	2,691	2,691	2,657	2,710	-3.7%
생강	원/kg	1,278	1,160	1,211	1,127	1,009	1,009	1,132	-21.1%
양파	원/kg	387	370	404	437	454	471	420	21.7%
파	원/kg	521	521	555	639	622	589	575	12.9%

※ 중국 가격출처 : 북경팔리교농산품중신도매시장 (search.foodqs.cn)

※ 증감률은 1월 1주차 대비 3월 3주치의 증감률을 나타낸 값임

※ 1위안 = 168.16원(한국은행 제공 환율 1~3월 평균 기준)

Chapter

6.

과실류

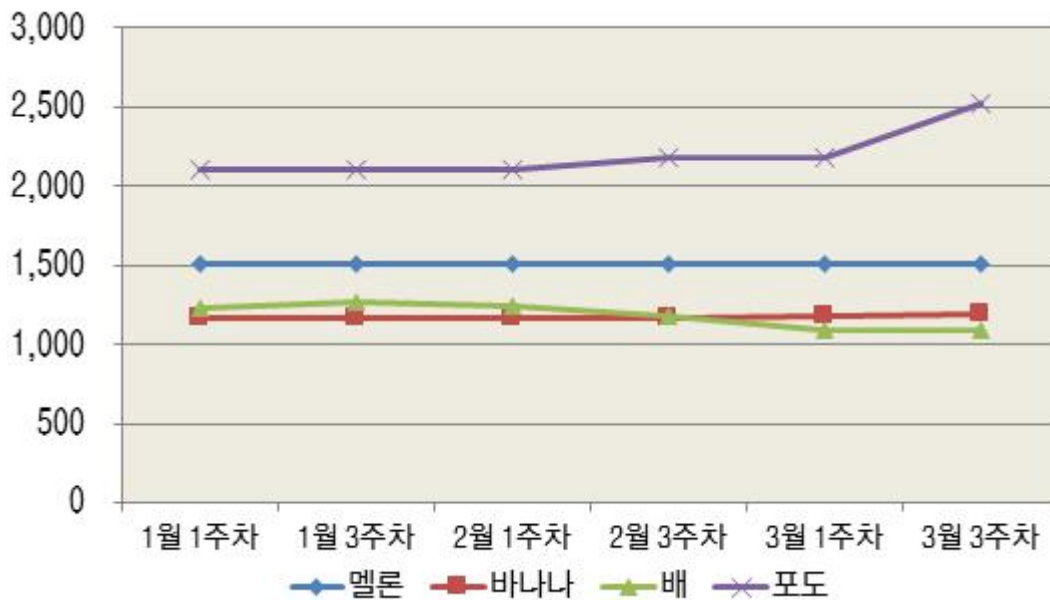
6. 과실류

(1) 중국 과실류 가격동향

- 2017년 1/4분기 중국의 과실류 도매가격 평균은 전반적으로 **상승세를 기록함**
 - 가격이 하락한 품목은 **배(-11.0%)**, 가격이 가장 상승한 품목은 **포도(+20.0%)**로 집계됨
 - 멜론의 1/4분기 평균 도매가격은 1,513원으로, 3개월간 가격변동이 없음
 - 바나나의 1/4분기 평균 도매가격은 1,169원으로, 3월부터 가격이 소폭 상승함
 - 배의 1/4분기 평균 도매가격은 1,183원으로, 1월 3주차부터 가격이 지속적으로 하락하는 추세를 보임
 - 포도의 1/4분기 평균 도매가격은 2,200원으로, 1월 1주차부터 가격이 지속적인 상승세를 보임

【 2017년 4/4분기 중국 과실류 가격동향 】

(단위 : 원/kg)



분류	단위	1월 1주차	1월 3주차	2월 1주차	2월 3주차	3월 1주차	3월 3주차	평균 가격	증감률 (1월 ~ 3월 %)
멜론	원/kg	1,513	1,513	1,513	1,513	1,513	1,513	1,513	0.0%
바나나	원/kg	1,160	1,160	1,160	1,160	1,177	1,194	1,169	2.9%
배	원/kg	1,228	1,261	1,244	1,177	1,093	1,093	1,183	-11.0%
포도	원/kg	2,102	2,102	2,102	2,186	2,186	2,522	2,200	20.0%

※ 중국 가격출처 : 북경팔리교농산품중신도매시장 (search.foodqs.cn)

※ 증감률은 1월 1주차 대비 3월 3주차의 증감률을 나타낸 값임

※ 1위안 = 168.16원(한국은행 제공 환율 1~3월 평균 기준)

Chapter 7.

줄기채소

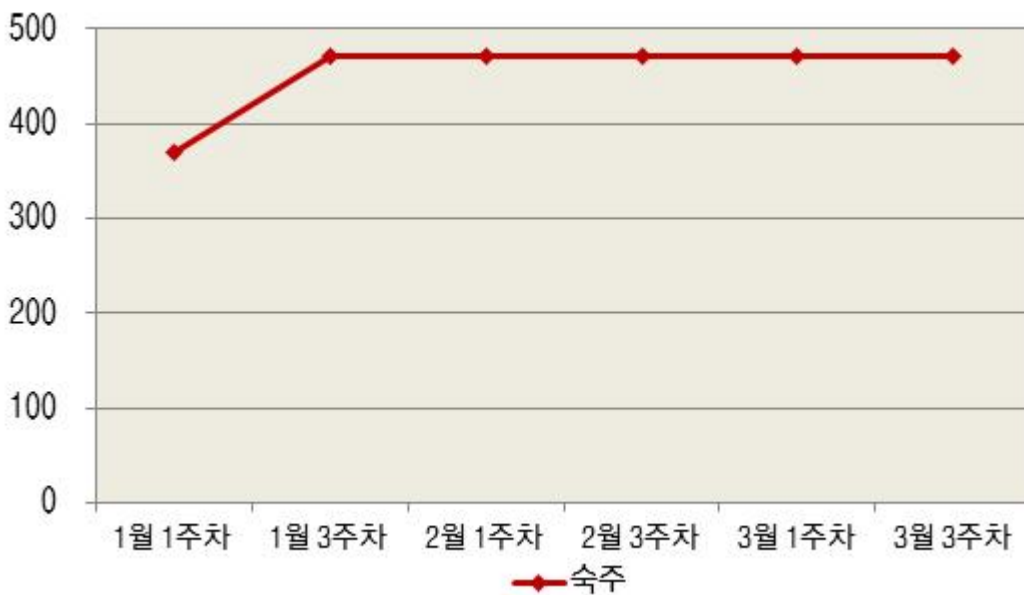
7. 줄기채소

(1) 중국 줄기채소 가격동향

- 2017년 1/4분기 중국의 숙주 도매가격 평균은 1월 3주차부터 **보합세를 보임**
 - 숙주의 1/4분기 평균 도매가격은 454원으로, 1월 3주차 27.3%의 증감률로 최근까지 가격 변동 없이 동일 가격을 유지하고 있음

【 2017년 1/4분기 중국 줄기채소 가격동향 】

(단위 : 원/kg)



분류	단위	1월 1주차	1월 3주차	2월 1주차	2월 3주차	3월 1주차	3월 3주차	평균 가격	증감률 (1월 ~ 3월, %)
숙주	원/kg	370	471	471	471	471	471	454	27.3%

- ※ 중국 가격출처 : 북경팔리교농산품중신도매시장 (search.foodqs.cn)
- ※ 증감률은 1월 1주차 대비 3월 3주차의 증감률을 나타낸 값임
- ※ 1위안 = 168.16원(한국은행 제공 환율 1~3월 평균 기준)